

INTERFLEX

INTERFLEX

Prensaestopas y Accesorios



cap - top 1000 con obturador cierre de diafragma, anillo de neopreno y tapón protector para evitar la entrada de polvo

- rosca métrica EN 60423
- grado de protección hasta IP68
- homologado UL y RU



referencia	rosca	longitud rosca / mm	margen de cierre / mm	envase u
121205	M12x1,5	5	3 ÷ 6	100
121605	M16x1,5	5	5 ÷ 9	100
122005	M20x1,5	6	9 ÷ 13	100
122505	M25x1,5	7	11 ÷ 16	50
123205	M32x1,5	8	14 ÷ 21	25
124005	M40x1,5	8	19 ÷ 27	10
125005	M50x1,5	9	24 ÷ 35	5
126305	M63x1,5	10	32 ÷ 42	5

cap-top 2000 inox AISI 316L

- cierre de diafragma y anillo de neopreno
- rosca métrica EN 60423
- grado de protección IP68 5 bar



referencia	rosca	longitud rosca / mm	margen de cierre / mm	envase u
511209	M12x1,5	5	2,5 ÷ 6,5	50
511609	M16x1,5	5	4 ÷ 9,5	50
512009	M20x1,5	6	7 ÷ 13	50
512509	M25x1,5	7	8 ÷ 16	20
513209	M32x1,5	8	11 ÷ 21	20
514009	M40x1,5	8	15 ÷ 27	20
515009	M50x1,5	9	22 ÷ 35	10
516309	M63x1,5	10	35 ÷ 48	5

cap-top 2000 EMC para compatibilidad electromagnética mediante corona de contactos para continuidad de masa sobre la armadura de fleje o trenza, con o sin continuidad de la armadura

- cierre de diafragma y anillo de neopreno
- rosca métrica EN 60423
- grado de protección IP68 5 bar



referencia	rosca	longitud rosca / mm	margen de cierre / mm	mínimo armadura ø mm	envase u
591605	M16x1,5	5	6 ÷ 9,5	5	1
592005	M20x1,5	6	9 ÷ 13	8	1
592505	M25x1,5	7	10 ÷ 16	9	1
593205	M32x1,5	8	13 ÷ 21	12	1
594005	M40x1,5	8	18,5 ÷ 27	17,5	1
595005	M50x1,5	9	26 ÷ 35	25	1
596305	M63x1,5	10	38 ÷ 48	37	1

cap-top fix para fácil y rápida instalación sin necesidad de tuercas en paredes pasantes

- color gris oscuro RAL 7001
- cierre de diafragma y anillo de CR/NBR
- junta de estanqueidad en la base incorporada de NBR/PFTE
- grado de protección IP68 5 bar



referencia	para agujero	grosor pared / mm	margen de cierre / mm	envase u
171675	M16	1 ÷ 4	5 ÷ 10	100
172075	M20	1 ÷ 4	8 ÷ 13	100
172575	M25	1 ÷ 4	11 ÷ 17	50
173275	M32	1 ÷ 4	15 ÷ 21	25

NUEVOS PRODUCTOS

INTERFLEX  Prensaestopas

newcap CT EEx e EMC para compatibilidad electromagnética mediante corona de contactos para continuidad de masa sobre la armadura de fleje o la trenza, con o sin continuidad de la armadura

- rosca métrica EN 60423
- grado de protección hasta IP68
- certificado LCIE nº 10 ATEX 3064 X



referencia	rosca	longitud rosca / mm	margen de cierre / mm	mínimo armadura ø mm	envase u
193124	M12x1,5	6,5	4 ÷ 6,5	3	1
193164	M16x1,5	6,5	5,5 ÷ 10	4,5	1
193204	M20x1,5	6,5	7,5 ÷ 13	6	1
193254	M25x1,5	7	11,5 ÷ 18	10	1
193324	M32x1,5	8	17,5 ÷ 24,5	15	1
193404	M40x1,5	8	24 ÷ 32	20,5	1
193504	M50x1,5	9	31 ÷ 40,5	27,5	1
193634	M63x1,5	10	39 ÷ 53	34,5	1

Tapones ventilación para proporcionar un equilibrio de presión entre el interior y el exterior de las envolventes y evitar la aparición de condensación

- color gris claro RAL 7035
- membrana de polietersulfona (PES) y anillo de NBR
- rosca métrica EN 60423
- grado de protección hasta IP67



referencia	rosca	longitud rosca / mm	envase u
191286	M12x1,5	6	100
191280	M12x1,5	10	100

referencia	rosca	longitud rosca / mm	margen de cierre / mm	envase
------------	-------	------------------------	--------------------------	--------

normadix* anillo de cierre con tabique de protección separable
 • rosca métrica EN 60423 y Pg DIN 40430
 • grado de protección hasta IP 66



605124	M12 x 1,5	5	3,5 ÷ 6,5	1
605164	M16 x 1,5	6	5,5 ÷ 9,5	1
605204	M20 x 1,5	6	8,5 ÷ 13	1
605254	M25 x 1,5	7	12 ÷ 17	1
605324	M32 x 1,5	8	15 ÷ 22	1
605404	M40 x 1,5	8	19,5 ÷ 28	1
605504	M50 x 1,5	9	25,5 ÷ 36	1
605634	M63 x 1,5	10	33 ÷ 46	1
600904	Pg 9	4	5 ÷ 8,7	1
601304	Pg 13,5	6	8,5 ÷ 13,5	1
602104	Pg 21	7	13,9 ÷ 19	1
602904	Pg 29	8	18 ÷ 25	1
603604	Pg 36	8	23,5 ÷ 32	1
604204	Pg 42	10	30 ÷ 38	1
604884	Pg 48	10	34 ÷ 42,5	1

*disponible hasta agotar stock.

exadin según normas EN 50262 (para rosca métrica EN 60423) y según DIN 46320 C4 (para rosca Pg DIN 40430)
 • anillo de cierre precortado
 • grado de protección hasta IP 55.



031214	M12 x 1,5	5	4 ÷ 6	100
031614	M16 x 1,5	5,8	2 ÷ 10	100
032014	M20 x 1,5	6	3 ÷ 14	50
032514	M25 x 1,5	8	7,5 ÷ 18,5	50
033214	M32 x 1,5	9,5	15 ÷ 26	25
034014	M40 x 1,5	11	22 ÷ 33	20
035014	M50 x 1,5	12	29 ÷ 40	10
036314	M63 x 1,5	14	35 ÷ 46	10
030704	Pg 7	5	5 ÷ 7	100
030904	Pg 9	6	5 ÷ 10	100
031104	Pg 11	6	7,5 ÷ 12,5	50
031304	Pg 13,5	6	7,5 ÷ 12,5	50
031604	Pg 16	7	7,5 ÷ 15	50
032104	Pg 21	8	10 ÷ 19	50
032904	Pg 29	9,5	18 ÷ 27	25
033604	Pg 36	12	24 ÷ 33	20
034204	Pg 42	14	30 ÷ 39	10
034804	Pg 48	14	36 ÷ 45	10

exadin rosca larga según DIN 46319 C4 (rosca métrica EN60423) y según DIN 46320 (rosca Pg DIN 40430).
 • anillo de cierre precortado
 • grado de protección hasta IP 55.



041214	M12 x 1,5	13	4 ÷ 6	50
041614	M16 x 1,5	13	2 ÷ 10	50
042014	M20 x 1,5	13	3 ÷ 14	50
042514	M25 x 1,5	14	7,5 ÷ 18,5	50
043214	M32 x 1,5	14,50	15 ÷ 26	25
044014	M40 x 1,5	14,50	22 ÷ 33	20
045014	M50 x 1,5	15,50	29 ÷ 40	10
046314	M63 x 1,5	16,50	35 ÷ 46	10
040704	Pg 7	15	5 ÷ 7	100
040904	Pg 9	15	5 ÷ 10	100
041104	Pg 11	15	7,5 ÷ 12,5	50
041304	Pg 13,5	15	7,5 ÷ 12,5	50
041604	Pg 16	15	7,5 ÷ 15	50
042104	Pg 21	15	10 ÷ 19	50
042904	Pg 29	15	18 ÷ 27	25
043604	Pg 36	15	24 ÷ 33	10
044204	Pg 42	15	30 ÷ 39	5
044804	Pg 48	15	36 ÷ 45	5

referencia	rosca	longitud rosca / mm	margen de cierre / mm	envase
------------	-------	------------------------	--------------------------	--------

exadin brida con fijación del cable por brida metálica a tornillo, resto de características iguales al prensaestopas **exadin**.



81205	M12 x 1,5	5	5 ÷ 7	50
81605	M16 x 1,5	6	4 ÷ 11	50
82005	M20 x 1,5	6	6,5 ÷ 12,5	25
82006	M20 x 1,5	6,5	6,5 ÷ 16	25
82505	M25 x 1,5	7	9 ÷ 20	25
83205	M32 x 1,5	8	17 ÷ 28	10
84005	M40 x 1,5	9	23 ÷ 34	10
80904	Pg 9	6	4,5 ÷ 8,5	100
81104	Pg 11	6	6 ÷ 11,5	50
81304	Pg 13,5	6,5	7 ÷ 13,5	50
81604	Pg 16	6,5	8 ÷ 15,5	50
82104	Pg 21	7	11 ÷ 20,5	50
82904	Pg 29	8	15 ÷ 29,5	25
83604	Pg 36	9	23 ÷ 32,5	10
84204	Pg 42	10	29 ÷ 38,5	5
84804	Pg 48	10	35 ÷ 44,5	5

exadin - brida con trompeta con fijación del cable por brida metálica a tornillo y protección de los cables a la flexión, resto de características iguales al prensaestopas **exadin brida**.



081604	M16 x 1,5	6	6 ÷ 11,5	50
082004	M20 x 1,5	6,5	6 ÷ 11,5	50
082504	M25 x 1,5	7	8,5 ÷ 15	50
082604	M25 x 1,5	7	12 ÷ 19	25
083204	M32 x 1,5	8	17 ÷ 27	10
084004	M40 x 1,5	8	17 ÷ 27	10
rosca Pg*				
080944	Pg 9	6	6 ÷ 8,5	1
082144	Pg 21	7	12 ÷ 19	1

*disponible hasta agotar stock.

exadin para cable plano características iguales al prensaestopas **exadin**.



			ancho	espesor	
032055	M20 x 1,5	6	0 ÷ 15	1 ÷ 5	50
032555	M25 x 1,5	7	9 ÷ 20	3 ÷ 8	50
033255	M32 x 1,5	8	14 ÷ 27	4 ÷ 11,5	25
034055	M40 x 1,5	8	24 ÷ 34	4 ÷ 11,5	20
035055	M50 x 1,5	10	29 ÷ 44	5 ÷ 12	10
036355	M63 x 1,5	10	34 ÷ 50	5 ÷ 12	10
rosca Pg*					
031664	Pg 16	6,5	0 ÷ 16	1 ÷ 5	1
032164	Pg 21	7	9 ÷ 21	3 ÷ 8	1
032964	Pg 29	8	14 ÷ 30	4 ÷ 11,5	1
034264	Pg 42	10	29 ÷ 45	5 ÷ 12	1

*disponible hasta agotar stock.

gas con rosca GAS BSP, grado de protección hasta IP 54.



891404	BSP 1/4"	5	4 ÷ 6	100
893804	BSP 3/8"	6	8 ÷ 10	100
891204	BSP 1/2"	7	10 ÷ 12	100
895804	BSP 5/8"	7,5	12 ÷ 14	100
893404	BSP 3/4"	8,5	17 ÷ 19	100
891004	BSP 1"	9	19 ÷ 22	50
891184	BSP 1-1/8"	10,5	26 ÷ 28	50
891144	BSP 1-1/4"	10,5	26 ÷ 30	25
891124	BSP 1-1/2"	12	33 ÷ 35	20
892004	BSP 2"	12	37 ÷ 45	20
892124	BSP 2-1/2"	12	55 ÷ 57	1
893004	BSP 3"	20	67 ÷ 69	1

referencia rosca longitud rosca / mm margen de cierre / mm envase

Prensaestopas de latón niquelado

NOVEDAD



cap - top 2000 cierre de diafragma y anillo de termoplástico TPV

- roscas métrica EN 60423 y Pg DIN 40430
- grado de protección hasta IP68

511205	M12 x 1,5	6	3 ÷ 6,5	100
511605	M16 x 1,5	7	4 ÷ 8	100
512005	M20 x 1,5	8	6 ÷ 12	100
512505	M25 x 1,5	8	10 ÷ 14	50
513205	M32 x 1,5	9	13 ÷ 18	25
514005	M40 x 1,5	9	18 ÷ 25	10
515005	M50 x 1,5	9	22 ÷ 32	5
516305	M63 x 1,5	14	34 ÷ 44	5
640704	Pg 7	6	3 ÷ 6,5	100
640904	Pg 9	6	4 ÷ 8	100
641104	Pg 11	6	5 ÷ 10	100
641304	Pg 13	6,5	6 ÷ 12	100
641604	Pg 16	6,5	10 ÷ 14	50
642104	Pg 21	9	13 ÷ 18	25
642904	Pg 29	8	18 ÷ 25	10
643604	Pg 36	10	22 ÷ 32	5
644204	Pg 42	12	30 ÷ 38	5
644804	Pg 48	14	34 ÷ 44	5

cap - top 1000 cierre de diafragma y anillo de neopreno

- roscas métrica EN 60423 y Pg DIN 40430
- grado de protección hasta IP68 5 bar
- homologado VDE. UL. RU. y SEMKO (roscas métricas)



101205	M12 x 1,5	5	3 ÷ 6	100
101605	M16 x 1,5	5	5 ÷ 9	100
102005	M20 x 1,5	6	9 ÷ 13	100
102505	M25 x 1,5	7	11 ÷ 16	50
103205	M32 x 1,5	8	14 ÷ 21	25
104005	M40 x 1,5	8	19 ÷ 27	10
105005	M50 x 1,5	9	24 ÷ 35	5
106305	M63 x 1,5	10	32 ÷ 42	5
106405	M63 x 1,5	10	38 ÷ 48	5
100710	Pg 7	5	3 ÷ 6,5	100
100910	Pg 9	6	4 ÷ 8	100
101110	Pg 11	6	5 ÷ 10	50
101310	Pg 13,5	6,5	6 ÷ 12	50
101610	Pg 16	6,5	10 ÷ 14	50
102110	Pg 21	7	13 ÷ 18	50
102910	Pg 29	8	18 ÷ 25	25
103610	Pg 36	9	24 ÷ 32	10
104210	Pg 42	10	30 ÷ 38	5
104810	Pg 48	10	34 ÷ 44	5

cap - top 1000 rosca larga cierre de diafragma y anillo de neopreno

- rosca métrica EN 60423
- grado de protección hasta IP68 5 bar.



111240	M12 x 1,5	10	3 ÷ 6	100
111640	M16 x 1,5	10	5 ÷ 9	100
112040	M20 x 1,5	10	9 ÷ 13	100
112540	M25 x 1,5	11	11 ÷ 16	50
113240	M32 x 1,5	13	14 ÷ 21	25
114040	M40 x 1,5	13	19 ÷ 27	10
115040	M50 x 1,5	14	24 ÷ 35	5
116340	M63 x 1,5	14	32 ÷ 42	5
116440	M63 x 1,5	14	40 ÷ 48	5

referencia rosca longitud rosca / mm margen de cierre / mm mínimo armadura Ø mm envase

Prensaestopas de acero inoxidable

cap - top 1000 inox cierre de diafragma y anillo de neopreno
 • rosca métrica EN 60423.
 • grado de protección hasta IP68 5 bar.



101209	M12 x 1,5	5	3 ÷ 6	1
101609	M16 x 1,5	5	5 ÷ 9	1
102009	M20 x 1,5	6	9 ÷ 13	1
102509	M25 x 1,5	7	11 ÷ 16	1
103209	M32 x 1,5	8	14 ÷ 21	1
104009	M40 x 1,5	8	19 ÷ 27	1
105009	M50 x 1,5	9	24 ÷ 35	1
106309	M63 x 1,5	10	32 ÷ 42	1

obturador de poliamida para el programa de prensaestopas cap-top 1000 de latón niquelado
 rosca del prensaestopas



411207	M12 / Pg 7	50
411609	M16 / Pg 9	50
411611	- / Pg 11	50
412013	M20 / Pg 13	50
411600	- / Pg 16	50
412521	M25 / Pg 21	25
413229	M32 / Pg 29	10

Prensaestopas de latón niquelado

cap - top 1000 multicables cierre de diafragma y anillo de TPE para la entrada conjunta de varios cables de sección redonda
 • grado de protección hasta IP 65*.

A x B: número de entradas x Ø del cable mm**



LM16N AxB **	M16 x 1,5	5	4x3,5 / 2x4 / 2x4,5	50
LM20N AxB **	M20 x 1,5	6	2x4 / 4x5 / 2x6	50
LM25N AxB **	M25 x 1,5	7	3x4 / 5x4 / 6x4 / 4x5 / 2x6 / 3x6 / 4x6 / 4x6,5 / 3x7 / 2x8	25
LM32N AxB **	M32 x 1,5	8	6x4 / 6x6 / 4x7 / 2x8 / 3x8 / 4x8	25
LM40N AxB **	M40 x 1,5	8	8x6,5 / 5x8,5 / 4x10	10

rosclas Pg***

LP11N AxB **	Pg 11	6	3x4 / 3x5	1
LP13N AxB **	Pg 13,5	6,5	3x5	1
LP16N AxB **	Pg 16	6,5	2x6 / 4x4 / 4x5 / 4x6	1
LP21N AxB **	Pg 21	7	4x5	1
LP29N AxB **	Pg 29	8	5x8,5	1

* con todas las entradas utilizadas y con los cables de diámetro adecuado.

** formar la referencia sustituyendo **A** por el número de entradas de cables y **B** por el Ø exterior del cable

*** disponible hasta agotar stock.

Prensaestopas "EMC" de latón niquelado

newcap CT "EMC" para compatibilidad electromagnética mediante corona de contactos para continuidad de masa sobre la armadura de fleje o trenza, con o sin continuidad de la armadura

- cierre de diafragma y anillo de neopreno
- junta tórica de perbunán
- rosca métrica EN 60423
- grado de protección hasta IP 68 según EN 60529.



189124	M12 x 1,5	6,5	3 ÷ 6,5	3	50
189164	M16 x 1,5	6,5	4,5 ÷ 10	4,5	50
189204	M20 x 1,5	6,5	6 ÷ 13	6	50
189254	M25 x 1,5	7	10 ÷ 18	10	50
189324	M32 x 1,5	8	16 ÷ 24,5	15	50
189404	M40 x 1,5	8	22 ÷ 32	20,5	20
189504	M50 x 1,5	9	29 ÷ 40,5	27,5	5
189634	M63 x 1,5	10	37 ÷ 53	34,5	5

rosclas Pg*

169074	Pg 7	6,5	3 ÷ 6,5	3	1
169114	Pg 11	6,5	6 ÷ 13	6	1
169134	Pg 13,5	6,5	6 ÷ 13	6	1
169164	Pg 16	7	10,5 ÷ 18	10	1
169214	Pg 21	8	16 ÷ 25	15	1
169364	Pg 36	10	29 ÷ 40,5	27,5	1
169484	Pg 48	10	37 ÷ 53	34,5	1

*disponible hasta agotar stock.

referencia rosca longitud rosca / mm margen de cierre / mm envase

cap-top 2000

- cierre de diafragma y anillo de neopreno
- color gris oscuro RAL 7001, gris claro RAL 7035 y negro RAL 9005
- roscas métrica EN 60423 y Pg DIN 40430
- grado de protección hasta IP 68
- homologado UL y VDE (roscas métricas) y UL (roscas Pg)



GRIS OSCURO	GRIS CLARO	NEGRO				
011275	011276	011277	M12 x 1,5	8	2,5 ÷ 6,5	100
011675	011676	011677	M16 x 1,5	10	2,8 ÷ 8	100
011775	011776	011777	M16 x 1,5	10	3,5 ÷ 10	100
012075	012076	012077	M20 x 1,5	10	5 ÷ 12	100
012275	012276	012277	M20 x 1,5	10	7 ÷ 14	50
012575	012576	012577	M25 x 1,5	10	9 ÷ 18	50
013275	013276	013277	M32 x 1,5	10	14 ÷ 25	25
014075	014076	014077	M40 x 1,5	10	18 ÷ 32	20
015075	015076	015077	M50 x 1,5	12	24 ÷ 38,5	10
016375	016376	016377	M63 x 1,5	12	35 ÷ 48	5



010770	010771	010772	Pg 7	8	2,5 ÷ 6,5	100
010970	010971	010972	Pg 9	8	2,5 ÷ 8	100
011170	011171	011172	Pg 11	8	3,5 ÷ 10	100
011370	011371	011372	Pg 13,5	9	5 ÷ 12	100
011670	011671	011672	Pg 16	10	7 ÷ 14	50
012170	012171	012172	Pg 21	11	9 ÷ 18	50
012970	012971	012972	Pg 29	11	14 ÷ 25	25
013670	013671	013672	Pg 36	13	18 ÷ 32	10
014270	014271	014272	Pg 42	13	24 ÷ 38,5	10
014870	014871	014872	Pg 48	14	35 ÷ 48	10



cap-top 1000

- cierre de diafragma con anillo de neopreno
- color gris RAL 7001 y negro RAL 9005
- roscas métrica y Pg. grado de protección hasta IP 68 5 bar
- homologado VDE, UL, RU y SEMKO (roscas métricas) y UL, RU (roscas Pg)



GRIS	NEGRO				
061275	061265	M12 x 1,5	8	3 ÷ 6,5	100
061675	061665	M16 x 1,5	15	5 ÷ 10	100
062075	062065	M20 x 1,5	11	6 ÷ 12	100
062076	062066	M20 x 1,5	15	10 ÷ 14	50
062575	062565	M25 x 1,5	15	13 ÷ 18	50
063275	063265	M32 x 1,5	15	18 ÷ 25	25
064075	064065	M40 x 1,5	18	22 ÷ 32	10
065075	065065	M50 x 1,5	18	30 ÷ 38	5
066375	066365	M63 x 1,5	18	34 ÷ 44	5



060704	050705	Pg 7	8	3 ÷ 6,5	100
060904	050905	Pg 9	8	4 ÷ 8	100
061104	051105	Pg 11	8	5 ÷ 10	100
061304	051305	Pg 13,5	9	6 ÷ 12	100
061604	051605	Pg 16	10	10 ÷ 14	50
062104	052105	Pg 21	11	13 ÷ 18	50
062904	052905	Pg 29	11	18 ÷ 25	25
063604	053605	Pg 36	13	22 ÷ 32	10
064204	054205	Pg 42	13	30 ÷ 38	5
064804	054805	Pg 48	14	34 ÷ 44	5



obturador de poliamida para el programa de prensaestopas cap-top 1000 de poliamida

rosca del prensaestopas



411207	M12/ Pg 7	50
411609	- / Pg 9	50
411611	M16/ Pg 11	50
412013	M20/ Pg 13	50
411600	- / Pg 16	50
412521	M25/ Pg 21	25
413229	M32/ Pg 29	10

referencia rosca longitud rosca / mm margen de cierre / mm envase

cap-top 1000 multicables con cierre de diafragma y anillo de TPE para la entrada conjunta de varios cables de sección redonda

- color gris RAL 7001
- rosca métrica EN 60423 y Pg DIN 40430
- grado de protección hasta IP 65*



GRIS			A x B	
PM16G AxB**	M16 x 1,5	8	4x3,5 / 2x4 / 2x4,5	50
PM20G AxB**	M20 x 1,5	8	2x4 / 4x5 / 2x6	50
PM25G AxB**	M25 x 1,5	8	3x4 / 5x4 / 6x4 / 4x5 / 2x6 / 3x6 / 4x6 / 4x6,5 / 3x7 / 2x8	50
PM32G AxB**	M32 x 1,5	10	6x4 / 6x6 / 4x7 / 2x8 / 3x8 / 4x8 / 4x8,5	25
PM40G AxB**	M40 x 1,5	10	8x6,5 / 5x8,5 / 4x10	10
rosclas Pg***				
PP9G AxB**	Pg 9	8	2x3,5	1
PP11G AxB**	Pg 11	8	2x4 / 2x5 / 3x5	1
PP13G AxB**	Pg 13,5	9	2x5 / 2x6 / 3x5	1
PP16G AxB**	Pg 16	10	3x5 / 4x4 / 4x5 / 5x4	1
PP21G AxB**	Pg 21	11	4x5 / 4x7,5	1
PP29G AxB**	Pg 29	11	6x7,5	1

* con todas las entradas utilizadas y con los cables de diámetro indicado

** formar la referencia sustituyendo **A** por el número de entradas de cables y **B** por el Ø exterior del cable

*** disponible hasta agotar stock.

cap-top 1000 90° cierre de diafragma con anillo de neopreno y junta tórica externa

- color gris RAL 7001 y negro RAL 9005
- rosca Pg DIN 40430
- grado de protección hasta IP 68 5 bar.



GRIS	NEGRO*				
090774	-	Pg 7	8	4 ÷ 8	100
090974	090905	Pg 9	8	5 ÷ 10	100
091174	-	Pg 11	8	6 ÷ 12	50
091374	091305	Pg 13,5	9	10 ÷ 14	50
091674	-	Pg 16	10	11 ÷ 17	50
092174	092105	Pg 21	11	15 ÷ 21	25
092974	-	Pg 29	11	21 ÷ 28	10

* color negro disponible hasta agotar stock (envase unitario)

heli-top 1000 con protección de los cables a la flexión mediante una prolongación del tornillo de presión en forma de muelle, resto de características iguales al cap-top 1000



GRIS					
101275	-	M12 x 1,5	8	3 ÷ 6,5	100
101675	-	M16 x 1,5	15	5 ÷ 10	100
102075	-	M20 x 1,5	11	6 ÷ 12	50
102076	-	M20 x 1,5	15	10 ÷ 14	25
102575	-	M25 x 1,5	15	13 ÷ 18	25
rosclas Pg*					
-	100735	Pg 7	8	3 ÷ 6,5	1
100924	-	Pg 9	8	4 ÷ 8	1
-	101135	Pg 11	8	5 ÷ 10	1
101324	-	Pg 13,5	9	6 ÷ 12	1

*disponible hasta agotar stock.

Prensaestopas de poliamida Prensaestopas de poliestireno

referencia rosca longitud rosca / mm margen de cierre mm envase

Prensaestopas de poliamida

eco - top* cierre con anillo de PVC coloreado y con tabique de protección separable

- color gris RAL 7035
- grado de protección hasta IP 66 con junta plana



439120	M12 x 1,5	8	3 ÷ 6	1
439160	M16 x 1,5	8	4 ÷ 8	1
439170	M16 x 1,5	8	5 ÷ 10	1
430070	Pg 7	9	3 ÷ 6	1
430160	Pg 16	10	9,5 ÷ 15	1
430420	Pg 42	16	26 ÷ 38	1
437480	Pg 48	18	31 ÷ 44	1

*disponible hasta agotar stock.

cap - top* de doble efecto: estanqueidad con anillo de PVC coloreado y tabique de protección separable y anclaje del cable con corona de cuñas

- grado de protección hasta IP 67 con junta plana

color gris RAL 7001



930770	Pg 7	9	3,5 ÷ 6	1
930970	Pg 9	9	5 ÷ 8	1
931370	Pg 13,5	10	8 ÷ 13	1
933670	Pg 36	14	24 ÷ 32	1
934270	Pg 42	16	28 ÷ 38	1
934870	Pg 48	18	34 ÷ 44	1

*disponible hasta agotar stock.

Prensaestopas de poliestireno

prensaestopas antichoque similar a DIN 46320. cierre con anillo de goma

- color gris RAL 7035
- rosca Pg DIN 40430
- grado de protección hasta IP55



250785	Pg 7	8	5 ÷ 7	50
250985	Pg 9	8	6 ÷ 8	50
251185	Pg 11	8	8 ÷ 10	50
251385	Pg 13,5	9	10 ÷ 12	50
251685	Pg 16	10	12 ÷ 14	50
252185	Pg 21	11	15 ÷ 17	50
254885*	Pg 48	16	29,5 ÷ 42,5	1

Para las roscas Pg 29, Pg 36 y Pg 42, utilizar los prensaestopas **cap-top 2000** de poliamida.

*disponible hasta agotar stock.

referencia	rosca	longitud rosca / mm	margen de cierre sobre ext. cable Ø mm	margen de cierre sobre armadura Ø mm	envase
------------	-------	---------------------	--	--------------------------------------	--------

cap-top 1000 EEx e para cable no armado, cierre de diafragma y anillo de neopreno, con junta tórica en la rosca, temperatura de empleo entre -40°C y +100°C

- rosca métrica EN 60423
- grado de protección hasta IP 68 5 bar
- certificado LCIE 03 ATEX 6400 X



101254	M12 x 1,5	5	4,5 ÷ 6,5		50
101654	M16 x 1,5	5	5 ÷ 9,5		50
102054	M20 x 1,5	6	8 ÷ 13		50
102554	M25 x 1,5	7	9 ÷ 16		20
103254	M32 x 1,5	8	12 ÷ 21		20
104054	M40 x 1,5	8	16 ÷ 27		20
105054	M50 x 1,5	9	23 ÷ 35		10
106354	M63 x 1,5	10	36 ÷ 48		5

rosca larga longitud 15 mm, consultar

cmdel-M EEx e EMC para compatibilidad electromagnética, de triple efecto: estanqueidad, anclaje del cable y continuidad de masa sobre la armadura de fleje o la trenza, con o sin continuidad de la armadura según EN 50014/16/19 y EN 50281

- roscas métrica EN 60423 y Pg DIN 40430
- grado de protección hasta IP 66 / IP 68
- certificado LCIE nº 97 ATEX 6005 X



221284	M12 x 1,5	7	4 ÷ 8	4 ÷ 7,5	1
221684	M16 x 1,5	8	6 ÷ 11	5 ÷ 9	1
222084	M20 x 1,5	8	7,5 ÷ 13	6 ÷ 10,5	1
222584	M25 x 1,5	9	12,5 ÷ 18	9,5 ÷ 15	1
223284	M32 x 1,5	10	17,5 ÷ 25	13,5 ÷ 21,5	1
224084	M40 x 1,5	11	24,5 ÷ 33,5	20 ÷ 30	1
225084	M50 x 1,5	12	33 ÷ 43	27,5 ÷ 38,5	1
226384	M63 x 1,5	13	42,5 ÷ 55	37,5 ÷ 50	1
180994	Pg 9	8	6 ÷ 11	5 ÷ 9	1
181194	Pg 11	8	6 ÷ 11	5 ÷ 9	1
181394	Pg 13,5	8	7,5 ÷ 13	6 ÷ 10,5	1
181694	Pg 16	9	12,5 ÷ 18	9,5 ÷ 15	1
182194	Pg 21	9	12,5 ÷ 18	9,5 ÷ 15	1
182294	Pg 21	10	17,5 ÷ 23,5	13,5 ÷ 21,5	1
182994	Pg 29	10	17,5 ÷ 25	13,5 ÷ 21,5	1
183094	Pg 29	11	24,5 ÷ 31,5	20 ÷ 30	1

cmdel EEx e* de doble efecto: estanqueidad y anclaje del cable

- según EN 50014/16/19 y EN 50281
- grado de protección hasta IP 66
- certificado LCIE nº 97 ATEX 6005 X



224004	M40 x 1,5	11	24,5 ÷ 33,5		1
226304	M63 x 1,5	13	42,5 ÷ 55		1
181104	Pg 11	8	6 ÷ 11		1
181304	Pg 13,5	8	7,5 ÷ 13		1
182904	Pg 29	10	17,5 ÷ 25		1
183004	Pg 29	11	24,5 ÷ 31,5		1

*disponible hasta agotar stock.

cm EEx e* anillo de cierre de perbunán según EN 50014/16/19 y EN 50281

- latón bruto rosca Pg DIN 40430
- grado de protección hasta IP 66
- certificado LCIE nº 97 ATEX 6003 X.



871000	Pg 11	7	6,5 ÷ 11		1
871200	Pg 13,5	7	8,5 ÷ 13		1
871400	Pg 16	8	10,5 ÷ 15,5		1
871800	Pg 21	8	13,5 ÷ 19,5		1
873000	Pg 36	8,5	22 ÷ 32,5		1
873500	Pg 42	10	26 ÷ 37,5		1

*disponible hasta agotar stock.



referencia rosca longitud rosca / mm margen de cierre / mm envase

cap-top EEx e* color negro RAL 9005 y **EEx i** color azul, RAL 5012

- para atmósferas potencialmente explosivas
- cierre de doble efecto: estanqueidad con anillo de santopreno y anclaje del cable, con corona de cuñas
- roscas métrica EN 60423 y Pg DIN 40430
- grado de protección hasta IP 67 con junta plana
- normas EN 50014/16/19/20 y EN 50281
- certificado LCIE nº 97 ATEX 6007 X



NEGRO	AZUL				
-	441206	M12 x 1,5	9	3,5 ÷ 6	1
441807	-	M16 x 1,5	9	6 ÷ 10	1
-	444006	M40 x 1,5	15	24 ÷ 32	1
445007	445006	M50 x 1,5	16	29 ÷ 38	1
446307	446306	M63 x 1,5	16	36 ÷ 44	1
-	431106	Pg 11	9	6 ÷ 10	1
431607	431606	Pg 16	10	10 ÷ 15	1
432107	432106	Pg 21	11	13 ÷ 19	1
432907	432906	Pg 29	12	18 ÷ 25	1
433607	433606	Pg 36	14	24 ÷ 32	1
434207	434206	Pg 42	16	29 ÷ 38	1
434807	-	Pg 48	18	36 ÷ 44	1

*disponible hasta agotar stock.



cap-top 1000 EEx e color negro RAL 9005 y **EEx i** color azul RAL 5012

- para atmósferas potencialmente explosivas
- cierre de diafragma y anillo de neopreno
- rosca métrica EN 60423
- temperatura de empleo entre -35°C y +95°C
- grado de protección hasta IP 68
- certificado LCIE 07 ATEX 6082 X



NEGRO	AZUL				
071227	071226	M12 x 1,5	8	4 ÷ 6,5	50
071627	071626	M16 x 1,5	10	5 ÷ 8	50
071727	071726	M16 x 1,5	10	5 ÷ 10	50
072027	072026	M20 x 1,5	10	7 ÷ 12	50
072227	072226	M20 x 1,5	10	10 ÷ 14	50
072527	072526	M25 x 1,5	10	10 ÷ 14	20
072627	072626	M25 x 1,5	10	12 ÷ 18	20
073227	073226	M32 x 1,5	10	16 ÷ 25	20
074027	074026	M40 x 1,5	10	22 ÷ 32	20
075027	075026	M50 x 1,5	12	28 ÷ 38,5	10
076327	076326	M63 x 1,5	12	40 ÷ 48	5

rosca larga longitud 15 mm, consultar
rosas NPT, consultar



referencia rosca longitud rosca / mm envase

tapones EEx e hexagonales con ranura (roscas M40, M50 y M63 sin ranura)

- para atmósferas potencialmente explosivas
- temperatura de empleo entre -20°C y +80°C
- rosca métrica EN 60423
- grado de protección hasta IP 68 utilizando una junta plana
- latón niquelado
- certificado LCIE 02 ATEX 0038 U



referencia	rosca	longitud rosca / mm	envase
411205	M12 x 1,5	10	50
411605	M16 x 1,5	10	50
412005	M20 x 1,5	10	50
412505	M25 x 1,5	10	20
413205	M32 x 1,5	10	20
414005	M40 x 1,5	15	20
415005	M50 x 1,5	15	10
416305	M63 x 1,5	19	5

tapones* EEx e redondos con ranura y junta tórica.

- latón niquelado
- según EN 50014 y EN 50019
- certificado DMT nº 99 ATEX E016



referencia	rosca	longitud rosca / mm	envase
419124	M12 x 1,5	5	1
419164	M16 x 1,5	5	1
419254	M25 x 1,5	7	1
419324	M32 x 1,5	8	1
419404	M40 x 1,5	8	1
419504	M50 x 1,5	9	1

* disponible hasta agotar stoks

tapones normanyl EEx e hexagonales con ranura

- para atmósferas potencialmente explosivas
- temperatura de empleo entre -20°C y +55°C
- rosca métrica EN 60423
- grado de protección hasta IP 68 utilizando una junta plana
- poliamida color negro RAL 9005
- certificado LCIE 03 ATEX 0033 U



referencia	rosca	longitud rosca / mm	envase
191127	M12 x 1,5	8	100
191167	M16 x 1,5	8	100
191207	M20 x 1,5	9	100
191257	M25 x 1,5	10	50
191327	M32 x 1,5	11	25
191407	M40 x 1,5	12	20
191507	M50 x 1,5	13	10
191637	M63 x 1,5	15	10

rosclas Pg DIN 40430*

referencia	rosca	longitud rosca / mm	envase
191377	Pg13,5	10	1
192977	Pg 29	12	1
193677	Pg 36	14	1
194277	Pg 42	16	1
194887	Pg 48	16	1

* disponible hasta agotar stoks

referencia	rosca externa e interna	para cable Ø ext. mm	anillo de estanqueidad s/ DIN 89 349 Ø int. mm	arandela de presión s/ DIN 89 347 Ø int. mm	envase
------------	-------------------------------	-------------------------	---	---	--------

según norma DIN 89 280 para cables con apantallamiento.

tipo pesado, especial para la construcción de buques, sistema de estanqueidad tipo Z Indicado en la referencia

• latón niquelado

• rosca métrica EN 60423



KM 16Z07 NI	M16 x 1,5	6,0 ÷ 7,5	7	8	1
KM 18Z8 NI	M18 x 1,5	7,0 ÷ 8,5	8	9	1
KM 18Z10A1 NI	M18 x 1,5	8,0 ÷ 10,5	10	11	1
KM 18Z10A2 NI	M18 x 1,5	8,0 ÷ 10,5	10	11	1
KM 24Z8A NI	M24 x 1,5	7,0 ÷ 8,5	8	9	1
KM 24Z10A NI	M24 x 1,5	8,0 ÷ 10,5	10	11	1
KM 24Z12A5 NI	M24 x 1,5	10,0 ÷ 12,0	12	13	1
KM 24Z12A6 NI	M24 x 1,5	10,0 ÷ 12,5	12	15	1
KM 24Z14 NI	M24 x 1,5	12,0 ÷ 14,5	14	15	1
KM 24Z16 NI	M24 x 1,5	14,0 ÷ 16,5	16	17	1
KM 24Z17 NI	M24 x 1,5	16,0 ÷ 17,5	17	18	1
KM 30Z18 NI	M30 x 2,0	16,0 ÷ 18,5	18	19	1
KM 30Z20 NI	M30 x 2,0	18,0 ÷ 20,5	20	21	1
KM 36Z20A11 NI	M36 x 2,0	18,0 ÷ 20,5	20	23	1
KM 36Z22 NI	M36 x 2,0	20,0 ÷ 22,5	22	23	1
KM 36Z24 NI	M36 x 2,0	22,0 ÷ 24,5	24	25	1
KM 36Z26 NI	M36 x 2,0	24,0 ÷ 26,5	26	27	1
KM 45Z28 NI	M45 x 2,0	26,0 ÷ 28,5	28	29	1
KM 45Z30 NI	M45 x 2,0	28,0 ÷ 30,5	30	31	1
KM 45Z32 NI	M45 x 2,0	30,0 ÷ 32,5	32	33	1
KM 56Z35 NI	M56 x 2,0	32,0 ÷ 35,5	35	36	1
KM 56Z38 NI	M56 x 2,0	35,0 ÷ 38,5	38	39	1
KM 56Z41 NI	M56 x 2,0	38,0 ÷ 41,5	41	42	1
KM 72Z44 NI	M72 x 2,0	41,0 ÷ 44,5	44	45	1
KM 72Z48 NI	M72 x 2,0	44,0 ÷ 48,5	48	49	1
KM 72Z52 NI	M72 x 2,0	48,0 ÷ 52,5	52	53	1
KM 72Z56 NI	M72 x 2,0	52,0 ÷ 56,5	56	57	1
KM 80Z58 NI	M80 x 2,0	56,0 ÷ 59,0	58	61	1
KM 80Z61 NI	M80 x 2,0	59,0 ÷ 62,0	61	64	1
KM 80Z64 NI	M80 x 2,0	62,0 ÷ 65,0	64	67	1
KM 80Z67 NI	M80 x 2,0	65,0 ÷ 68,0	67	69	1
KM 105Z70 NI	M105 x 2,0	68,0 ÷ 73,0	70	75	1
KM 105Z75 NI	M105 x 2,0	73,0 ÷ 78,0	75	80	1

referencia*	rosca externa	rosca interna	para cable Ø ext. mm	sistema de estanqueidad tipo Z	envase
-------------	---------------	---------------	-------------------------	-----------------------------------	--------

prensaestopas tipo pesado, especial para la construcción de buques, con características similares a la DIN 89 280 para cables con apantallamiento

- latón niquelado
- rosca Pg DIN 40430.



KM 1809Z ... NI	Pg 9	M18 x 1,5	7,0 ÷ 8,5	Z8	1
KM 1811Z ... NI	Pg 11	M18 x 1,5	7,0 ÷ 10,5	Z8 Z10A1 Z10A2	1
KM 1813Z ... NI	Pg 13,5	M18 x 1,5	7,0 ÷ 10,5	Z8 Z10A1 Z10A2	1
KM 1816Z ... NI	Pg 16	M18 x 1,5	7,0 ÷ 10,5	Z8 Z10A1 Z10A2	1
KM 1821Z ... NI	Pg 21	M18 x 1,5	7,0 ÷ 10,5	Z8 Z10A1 Z10A2	1
KM 2409Z ... NI	Pg 9	M24 x 1,5	7,0 ÷ 12,5	Z8A Z10A Z12A5 Z12A6	1
KM 2411Z ... NI	Pg 11	M24 x 1,5	7,0 ÷ 14,5	Z8A Z10A Z12A5 Z12A6 Z14	1
KM 2413Z ... NI	Pg 13,5	M24 x 1,5	7,0 ÷ 17,5	Z8A Z10A Z12A5 Z12A6 Z14 Z16 Z17	1
KM 2416Z ... NI	Pg 16	M24 x 1,5	7,0 ÷ 17,5	Z8A Z10A Z12A5 Z12A6 Z14 Z16 Z17	1
KM 2421Z ... NI	Pg 21	M24 x 1,5	7,0 ÷ 17,5	Z8A Z10A Z12A5 Z12A6 Z14 Z16 Z17	1
KM 2429Z ... NI	Pg 29	M24 x 1,5	7,0 ÷ 17,5	Z8A Z10A Z12A5 Z12A6 Z14 Z16 Z17	1
KM 2436Z ... NI	Pg 36	M24 x 1,5	7,0 ÷ 17,5	Z8A Z10A Z12A5 Z12A6 Z14 Z16 Z17	1
KM 2442Z ... NI	Pg 42	M24 x 1,5	7,0 ÷ 17,5	Z8A Z10A Z12A5 Z12A6 Z14 Z16 Z17	1
KM 3013Z ... NI	Pg 13,5	M30 x 2,0	16,0 ÷ 18,5	Z18	1
KM 3016Z ... NI	Pg 16	M30 x 2,0	16,0 ÷ 20,5	Z18 Z20	1
KM 3021Z ... NI	Pg 21	M30 x 2,0	16,0 ÷ 20,5	Z18 Z20	1
KM 3029Z ... NI	Pg 29	M30 x 2,0	16,0 ÷ 20,5	Z18 Z20	1
KM 3036Z ... NI	Pg 36	M30 x 2,0	16,0 ÷ 20,5	Z18 Z20	1
KM 3042Z ... NI	Pg 42	M30 x 2,0	18,0 ÷ 20,5	Z18 Z20	1
KM 3616Z ... NI	Pg 16	M36 x 2,0	18,0 ÷ 20,5	Z20A11	1
KM 3621Z ... NI	Pg 21	M36 x 2,0	18,0 ÷ 26,5	Z20A11 Z22 Z24 Z26	1
KM 3629Z ... NI	Pg 29	M36 x 2,0	18,0 ÷ 26,5	Z20A11 Z22 Z24 Z26	1
KM 3636Z ... NI	Pg 36	M36 x 2,0	18,0 ÷ 26,5	Z20A11 Z22 Z24 Z26	1
KM 3642Z ... NI	Pg 42	M36 x 2,0	18,0 ÷ 26,5	Z20A11 Z22 Z24 Z26	1
KM 4521Z ... NI	Pg 21	M45 x 2,0	26,0 ÷ 28,5	Z28	1
KM 4529Z ... NI	Pg 29	M45 x 2,0	26,0 ÷ 32,5	Z28 Z30 Z32	1
KM 4536Z ... NI	Pg 36	M45 x 2,0	26,0 ÷ 32,5	Z28 Z30 Z32	1
KM 4542Z ... NI	Pg 42	M45 x 2,0	26,0 ÷ 32,5	Z28 Z30 Z32	1
KM 5629Z ... NI	Pg 29	M56 x 2,0	32,0 ÷ 35,5	Z35	1
KM 5636Z ... NI	Pg 36	M56 x 2,0	32,0 ÷ 38,5	Z35 Z38	1
KM 5642Z ... NI	Pg 42	M56 x 2,0	32,0 ÷ 38,5	Z35 Z38 Z41	1
KM 5648Z ... NI	Pg 48	M56 x 2,0	32,0 ÷ 38,5	Z35 Z38 Z41	1
KM 7242Z ... NI	Pg 42	M72 x 2,0	41,0 ÷ 48,5	Z44 Z48	1
KM 7248Z ... NI	Pg 48	M72 x 2,0	41,0 ÷ 52,5	Z44 Z48 Z52	1

* completar la referencia añadiendo el sistema de estanqueidad Z... en función del diámetro del cable (ver tabla inferior).

para pedidos es imprescindible indicar el tipo de sistema de estanqueidad. rogamos consulten la siguiente tabla: tabla de correspondencia entre la rosca interna del prensaestopas y el tipo de sistema de estanqueidad con anillos internos de toma de masa de acuerdo con el diámetro externo del cable de potencia para buques MGCG s/ DIN 89 158 y MGG s/ DIN 89 160 de acuerdo con el apéndice 1 de la DIN 89 280.

Ø exterior del cable mm	rosca interna	tipo de sistema de estanqueidad	Ø exterior del cable mm	rosca interna	tipo de sistema de estanqueidad
7,0 ÷ 8,5	M18 x 1,5	Z8	20,0 ÷ 22,5	M36 x 2,0	Z22
8,0 ÷ 10,5	M18 x 1,5	Z10 A1	22,0 ÷ 24,5	M36 x 2,0	Z24
8,0 ÷ 10,5	M18 x 1,5	Z10 A2	24,0 ÷ 26,5	M36 x 2,0	Z26
7,0 ÷ 8,5	M24 x 1,5	Z8 A	26,0 ÷ 28,5	M45 x 2,0	Z28
8,0 ÷ 10,5	M24 x 1,5	Z10 A	28,0 ÷ 30,5	M45 x 2,0	Z30
10,0 ÷ 12,0	M24 x 1,5	Z12 A5	30,0 ÷ 32,5	M45 x 2,0	Z32
10,0 ÷ 12,5	M24 x 1,5	Z12 A6	32,0 ÷ 35,5	M56 x 2,0	Z35
12,0 ÷ 14,5	M24 x 1,5	Z14	35,0 ÷ 38,5	M56 x 2,0	Z38
14,0 ÷ 16,5	M24 x 1,5	Z16	38,0 ÷ 41,5	M56 x 2,0	Z41
16,0 ÷ 17,5	M24 x 1,5	Z17	41,0 ÷ 44,5	M72 x 2,0	Z44
16,0 ÷ 18,5	M30 x 2,0	Z18	44,0 ÷ 48,5	M72 x 2,0	Z48
18,0 ÷ 20,5	M30 x 2,0	Z20	48,0 ÷ 52,5	M72 x 2,0	Z52
18,0 ÷ 20,5	M36 x 2,0	Z20 A11			

referencia	rosca externa e interna	para cable Ø ext. mm	anillo de estanqueidad s/ DIN 89 349 Ø int. mm	arandela de presión s/ DIN 89 347 Ø int. mm	envase
------------	-------------------------------	-------------------------	---	---	--------

según norma DIN 89 280 para cables sin apantallamiento.

tipo pesado, especial para la construcción de buques, con sistema de estanqueidad tipo W indicado en la referencia

- latón niquelado
- rosca métrica EN 60423



KV 16W7 NI	M16 x 1,5	6,0 ÷ 7,5	7	8	1
KV 18W8 NI	M18 x 1,5	7,0 ÷ 8,5	8	9	1
KV 18W10 NI	M18 x 1,5	8,0 ÷ 10,5	10	11	1
KV 24W8A NI	M24 x 1,5	7,0 ÷ 8,5	8	9	1
KV 24W10A NI	M24 x 1,5	8,0 ÷ 10,5	10	11	1
KV 24W12 NI	M24 x 1,5	10,0 ÷ 12,5	12	13	1
KV 24W14 NI	M24 x 1,5	12,0 ÷ 14,5	14	15	1
KV 24W16 NI	M24 x 1,5	14,0 ÷ 16,5	16	17	1
KV 24W17 NI	M24 x 1,5	16,0 ÷ 17,5	17	18	1
KV 30W15 NI	M30 x 2,0	13,0 ÷ 15,5	15	19	1
KV 30W18 NI	M30 x 2,0	16,0 ÷ 18,5	18	19	1
KV 30W20 NI	M30 x 2,0	18,0 ÷ 20,5	20	21	1
KV 36W18A NI	M36 x 2,0	18,0 ÷ 20,5	18	23	1
KV 36W20A NI	M36 x 2,0	18,0 ÷ 20,5	20	23	1
KV 36W22 NI	M36 x 2,0	20,0 ÷ 22,5	22	23	1
KV 36W24 NI	M36 x 2,0	22,0 ÷ 24,5	24	25	1
KV 36W26 NI	M36 x 2,0	24,0 ÷ 26,5	26	27	1
KV 45W28 NI	M45 x 2,0	26,0 ÷ 28,5	28	29	1
KV 45W30 NI	M45 x 2,0	28,0 ÷ 30,5	30	31	1
KV 45W32 NI	M45 x 2,0	30,0 ÷ 32,5	32	33	1
KV 56W35 NI	M56 x 2,0	32,0 ÷ 35,5	35	36	1
KV 56W38 NI	M56 x 2,0	35,0 ÷ 38,5	38	39	1
KV 56W41 NI	M56 x 2,0	38,0 ÷ 41,5	41	42	1
KV 72W44 NI	M72 x 2,0	41,0 ÷ 44,5	44	45	1
KV 72W48 NI	M72 x 2,0	44,0 ÷ 48,5	48	49	1
KV 72W52 NI	M72 x 2,0	48,0 ÷ 52,5	52	53	1
KV 72W56 NI	M72 x 2,0	52,0 ÷ 56,5	56	57	1
KV 80W58 NI	M80 x 2,5	56,0 ÷ 59,0	58	61	1
KV 80W61 NI	M80 x 2,5	59,0 ÷ 62,0	61	64	1
KV 80W64 NI	M80 x 2,0	62,0 ÷ 65,0	64	67	1
KV 80W67 NI	M80 x 2,0	65,0 ÷ 68,0	67	69	1
KV 105W70 NI	M105 x 2,0	68,0 ÷ 73,0	70	75	1
KV 105W75 NI	M105 x 2,0	73,0 ÷ 78,0	75	80	1
KV 105W80 NI	M105 x 2,0	78,0 ÷ 83,0	80	85	1

referencia*	rosca externa	rosca interna	para cable Ø ext. mm	sistema de estanqueidad tipo W	envase
-------------	---------------	---------------	----------------------	--------------------------------	--------

prensaestopas tipo pesado, especial para la construcción de buques, con características similares a la DIN 89 280 para cables sin apantallamiento

- latón niquelado
- rosca Pg DIN 40430.



KV 1607W ... NI	Pg 07	M16 x 1,5	6,0 ÷ 7,5	W7	1
KV 1609W ... NI	Pg 09	M16 x 1,5	6,0 ÷ 7,5	W7	1
KV 1611W ... NI	Pg 11	M16 x 1,5	6,0 ÷ 7,5	W7	1
KV 1809W ... NI	Pg 9	M18 x 1,5	7,0 ÷ 10,5	W8 W10	1
KV 1811W ... NI	Pg 11	M18 x 1,5	7,0 ÷ 10,5	W8 W10	1
KV 1813W ... NI	Pg 13,5	M18 x 1,5	7,0 ÷ 10,5	W8 W10	1
KV 1816W ... NI	Pg 16	M18 x 1,5	7,0 ÷ 10,5	W8 W10	1
KV 1821W ... NI	Pg 21	M18 x 1,5	7,0 ÷ 10,5	W8 W10	1
KV 2409W ... NI	Pg 9	M24 x 1,5	7,0 ÷ 12,5	W8 W10 W12	1
KV 2411W ... NI	Pg 11	M24 x 1,5	7,0 ÷ 14,5	W8 W10 W12 W14	1
KV 2413W ... NI	Pg 13,5	M24 x 1,5	7,0 ÷ 16,5	W8 W10 W12 W14 W16	1
KV 2416W ... NI	Pg 16	M24 x 1,5	7,0 ÷ 17,5	W8 W10 W12 W14 W16 W17	1
KV 2421W ... NI	Pg 21	M24 x 1,5	7,0 ÷ 17,5	W8 W10 W12 W14 W16 W17	1
KV 2429W ... NI	Pg 29	M24 x 1,5	7,0 ÷ 17,5	W8 W10 W12 W14 W16 W17	1
KV 2436W ... NI	Pg 36	M24 x 1,5	7,0 ÷ 17,5	W8 W10 W12 W14 W16 W17	1
KV 2442W ... NI	Pg 42	M24 x 1,5	7,0 ÷ 17,5	W8 W10 W12 W14 W16 W17	1
KV 3011W ... NI	Pg 11	M30 x 2,0	13,0 ÷ 15,5	W15	1
KV 3013W ... NI	Pg 13,5	M30 x 2,0	13,0 ÷ 15,5	W15	1
KV 3016W ... NI	Pg16	M30 x 2,0	13,0 ÷ 18,5	W15 W18	1
KV 3021W ... NI	Pg 21	M30 x 2,0	13,0 ÷ 20,5	W15 W18 W20	1
KV 3029W ... NI	Pg 29	M30 x 2,0	13,0 ÷ 20,5	W15 W18 W20	1
KV 3036W ... NI	Pg 36	M30 x 2,0	13,0 ÷ 20,5	W15 W18 W20	1
KV 3042W ... NI	Pg 42	M30 x 2,0	13,0 ÷ 20,5	W15 W18 W20	1
KV 3616W ... NI	Pg 16	M36 x 2,0	16,0 ÷ 18,5	W18	1
KV 3621W ... NI	Pg 21	M36 x 2,0	16,0 ÷ 24,5	W18 W20 W22 W24	1
KV 3629W ... NI	Pg 29	M36 x 2,0	16,0 ÷ 26,5	W18 W20 W22 W24 W26	1
KV 3636W ... NI	Pg 36	M36 x 2,0	16,0 ÷ 26,5	W18 W20 W22 W24 W26	1
KV 3642W ... NI	Pg 42	M36 x 2,0	16,0 ÷ 26,5	W18 W20 W22 W24 W26	1
KV 4529W ... NI	Pg 29	M45 x 2,0	26,0 ÷ 30,5	W28 W30	1
KV 4536W ... NI	Pg 36	M45 x 2,0	26,0 ÷ 32,5	W28 W30 W32	1
KV 4542W ... NI	Pg 42	M45 x 2,0	26,0 ÷ 32,5	W28 W30 W32	1
KV 4548W ... NI	Pg 48	M45 x 2,0	26,0 ÷ 32,5	W28 W30 W32	1
KV 5636W ... NI	Pg 36	M56 x 2,0	32,0 ÷ 38,5	W35 W38	1
KV 5642W ... NI	Pg 42	M56 x 2,0	32,0 ÷ 41,5	W35 W38 W41	1
KV 5648W ... NI	Pg 48	M56 x 2,0	32,0 ÷ 41,5	W35 W38 W41	1
KV 7242W ... NI	Pg 42	M72 x 2,0	41,0 ÷ 48,5	W44 W48	1
KV 7248W ... NI	Pg 48	M72 x 2,0	41,0 ÷ 52,5	W44 W48 W52	1

* completar la referencia añadiendo el sistema de estanqueidad W... en función del diámetro del cable (ver tabla inferior).

para pedidos es imprescindible indicar el tipo de sistema de estanqueidad. rogamos consulten la siguiente tabla: tabla de correspondencia entre la rosca interna del prensaestopas y el tipo de sistema de estanqueidad de acuerdo con el diámetro externo del cable de potencia para buques MGCG s/ DIN 89 158 y MGG s/ DIN 89 160 de acuerdo con el apéndice 1 de la DIN 89 280.

Ø exterior del cable mm	rosca interna	tipo de sistema de estanqueidad	Ø exterior del cable mm	rosca interna	tipo de sistema de estanqueidad
7,0 ÷ 8,5	M16 x 1,5	W7	18,5 ÷ 20,5	M36 x 2	W20 A
7,0 ÷ 8,5	M18 x 1,5	W8	20,0 ÷ 22,5	M36 x 2	W22
8,0 ÷ 10,5	M18 x 1,5	W10	22,0 ÷ 24,5	M36 x 2	W24
7,0 ÷ 8,5	M24 x 1,5	W8 A	24,0 ÷ 26,5	M36 x 2	W26
8,0 ÷ 10,5	M24 x 1,5	W10 A	26,0 ÷ 28,5	M45 x 2	W28
10,0 ÷ 12,5	M24 x 1,5	W12	28,0 ÷ 30,5	M45 x 2	W30
12,0 ÷ 14,5	M24 x 1,5	W14	30,0 ÷ 32,5	M45 x 2	W32
14,0 ÷ 16,5	M24 x 1,5	W16	32,0 ÷ 35,5	M56 x 2	W35
16,0 ÷ 17,5	M24 x 1,5	W17	35,0 ÷ 38,5	M56 x 2	W38
13,0 ÷ 15,5	M30 x 2	W15	38,0 ÷ 41,5	M56 x 2	W41
16,0 ÷ 18,5	M30 x 2	W18	41,0 ÷ 44,5	M72 x 2	W44
18,5 ÷ 20,5	M30 x 2	W20	44,0 ÷ 48,5	M72 x 2	W48
16,5 ÷ 18,5	M36 x 2	W18 A	48,0 ÷ 52,5	M72 x 2	W52

referencia rosca longitud rosca / mm envase

tuercas

• rosca métrica EN 60423 y Pg DIN 40430



311205	M12 x 1,5	3	100
311605	M16 x 1,5	3	100
312005	M20 x 1,5	3,5	100
312505	M25 x 1,5	3,5	100
313205	M32 x 1,5	4,5	100
314005	M40 x 1,5	4,5	50
315005	M50 x 1,5	5,5	20
316305	M63 x 1,5	6	10
280704	Pg 7	3	100
280904	Pg 9	3	100
281104	Pg 11	3	100
281304	Pg 13,5	3	100
281604	Pg 16	3	100
282104	Pg 21	3,5	100
282904	Pg 29	4	50
283604	Pg 36	5	20
284204	Pg 42	5	10
284884	Pg 48	5,5	10

tuercas gas

• rosca GAS BSP según DIN 259



851404	BSP 1/4"	2,8	100
853804	BSP 3/8"	3,2	100
851204	BSP 1/2"	3,8	100
855804	BSP 5/8"	3,8	100
853404	BSP 3/4"	4	100
851004	BSP 1"	4,5	50
851144	BSP 1-1/4"	5	25
851124	BSP 1-1/2"	5	20
852004	BSP 2"	5,5	20
852124	BSP 2-1/2"	5,7	10
853004	BSP 3"	7	1
288004	BSP 4"	8	1

tuercas equipotenciales "EMC" para compatibilidad electromagnética

• rosca métrica EN 60423 y Pg DIN 40430

• con cantos cortantes



229124	M12 x 1,5	3,6	20
229164	M16 x 1,5	3,6	20
229204	M20 x 1,5	3,6	20
229254	M25 x 1,5	3,6	20
229324	M32 x 1,5	4,1	10
229404	M40 x 1,5	4,6	1
229504	M50 x 1,5	4,6	1
229634	M63 x 1,5	6,6	1
280994	Pg 9	3,6	20
281194	Pg 11	3,6	20
281394	Pg 13,5	3,6	20
281694	Pg 16	3,6	20
282194	Pg 21	4,1	20
282994	Pg 29	4,6	10
283694	Pg 36	5,6	10
284294	Pg 42	5,6	1
284894	Pg 48	6,6	1

referencia rosca longitud
rosca / mm envase

accesorios de acero inoxidable

tuercas inox

• roscas métrica EN 60423



311209	M12 x 1,5	2,8	1
311609	M16 x 1,5	2,8	1
312009	M20 x 1,5	3	1
312509	M25 x 1,5	3,5	1
313209	M32 x 1,5	4	1
314009	M40 x 1,5	5	1
315009	M50 x 1,5	5	1
316309	M63 x 1,5	6	1

roscas Pg DIN 40430*

280709	Pg 7	3	1
280909	Pg 9	3	1
281309	Pg 13	3	1
282109	Pg 21	3,5	1
282909	Pg 29	4	1
283609	Pg 36	5	1

*disponible hasta agotar stock.

accesorios de metal ligero

codos a 90°

- con junta tórica en la rosca macho
- roscas macho y hembra métricas EN 60423 de metal ligero niquelado
- roscas macho y hembra Pg DIN 40430 de metal ligero cincado



571654	M16 x 1,5	16	1
572054	M 20 x 1,5	16	1
572554	M 25 x 1,5	16,5	1
573254	M 32 x 1,5	18,5	1
574054	M 40 x 1,5	19	1



570955	Pg 9	6	1
571155	Pg 11	6	1
571355	Pg 13,5	6,5	1
571655	Pg 16	6,5	1
572155	Pg 21	6,8	1
572955	Pg 29	8	1

referencia rosca longitud
rosca / mm envase

taponos

- redondo con ranura
- roscas métrica EN 60423 y Pg DIN 40430



191205	M12 x 1,5	5	50
191605	M16 x 1,5	6	50
192005	M20 x 1,5	6,5	50
192505	M25 x 1,5	7	20
193205	M32 x 1,5	8	20
194005	M40 x 1,5	9	20
195005	M50 x 1,5	10	10
196305	M63 x 1,5	10	5
410704	Pg 7	5	50
410904	Pg 9	6	50
411104	Pg 11	6	50
411304	Pg 13,5	6,5	50
411604	Pg 16	6,5	50
412104	Pg 21	7	50
412904	Pg 29	8	20
413604	Pg 36	9	10
414204	Pg 42	10	5
414804	Pg 48	10	5

referencia	rosca macho	rosca hembra	longitud rosca / mm	tipo	envase
------------	-------------	--------------	---------------------	------	--------

ampliaciones de rosca

• roscas métrica EN 60423 y Pg DIN 40430



851216	M12 x 1,5	M16 x 1,5	5		100
851620	M16 x 1,5	M20 x 1,5	6		100
852025	M20 x 1,5	M25 x 1,5	6,5		50
852532	M25 x 1,5	M32 x 1,5	6,5		50
853240	M32 x 1,5	M40 x 1,5	7		50
854050	M40 x 1,5	M50 x 1,5	9		10
855063	M50 x 1,5	M63 x 1,5	9		10
070904	Pg 7	Pg 9	5		100
091104	Pg 9	Pg 11	6		100
111304	Pg 11	Pg 13	6		100
111604	Pg 11	Pg 16	6,5		100
131604	Pg 13	Pg 16	6,5		100
162104	Pg 16	Pg 21	6,5		100
212904	Pg 21	Pg 29	7		50
293604	Pg 29	Pg 36	8		25
364204	Pg 36	Pg 42	9		10
424884	Pg 42	Pg 48	10		10

reducciones de rosca

• roscas métrica EN 60423 y Pg DIN 40430



Tipo 1



Tipo 2

851612	M16 x 1,5	M12 x 1,5	7	1	100
852012	M20 x 1,5	M12 x 1,5	7	1	100
852016	M20 x 1,5	M16 x 1,5	7	1	100
852516	M25 x 1,5	M16 x 1,5	7	1	100
852520	M25 x 1,5	M20 x 1,5	8	1	100
853220	M32 x 1,5	M20 x 1,5	8	2	50
853225	M32 x 1,5	M25 x 1,5	8,5	1	50
854025	M40 x 1,5	M25 x 1,5	8	2	25
854032	M40 x 1,5	M32 x 1,5	8	2	25
855032	M50 x 1,5	M32 x 1,5	9	2	10
855040	M50 x 1,5	M40 x 1,5	9	2	10
856340	M63 x 1,5	M40 x 1,5	10	2	10
856350	M63 x 1,5	M50 x 1,5	10	2	10
090704	Pg 9	Pg 7	6	2	100
110704	Pg 11	Pg 7	6	2	100
110904	Pg 11	Pg 9	6	2	100
130904	Pg 13,5	Pg 9	6,5	2	100
131104	Pg 13,5	Pg 11	6,5	2	100
160904	Pg 16	Pg 9	6,5	2	100
161104	Pg 16	Pg 11	6,5	2	100
161304	Pg 16	Pg 13,5	6,5	2	100
211104	Pg 21	Pg 11	7	2	100
211304	Pg 21	Pg 13	7	2	100
211604	Pg 21	Pg 16	7	2	100
291604	Pg 29	Pg 16	8	2	50
292104	Pg 29	Pg 21	8	2	50
362104	Pg 36	Pg 21	9	2	25
362904	Pg 36	Pg 29	9	2	25
423604	Pg 42	Pg 36	10	2	10
482984 *	Pg 48	Pg 29	10	1	1
483684	Pg 48	Pg 36	10	2	10
484284	Pg 48	Pg 42	10	2	10

*482984 disponible hasta agotar stock.

referencia	rosca macho	rosca hembra	longitud rosca / mm	tipo	envase
------------	-------------	--------------	---------------------	------	--------

adaptadores de rosca macho métrica a hembra Pg

• roscas métrica EN 60423 y Pg DIN 40430



Tipo 1



Tipo 2

801207	M12 x 1,5	Pg 7	5	1	100
801209	M12x 1,5	Pg 9	5	1	100
801609	M16 x 1,5	Pg 9	5	1	100
801611	M16 x 1,5	Pg 11	6	1	100
802011	M20 x 1,5	Pg 11	6	1	100
802013	M20 x 1,5	Pg 13,5	6	1	100
802016	M20 x 1,5	Pg 16	6	1	100
902513	M25 x 1,5	Pg 13	7	2	50
902516	M25 x 1,5	Pg 16	7	2	50
802521	M25 x 1,5	Pg 21	7	1	100
903216	M32 x 1,5	Pg 16	8	2	25
903221	M32 x 1,5	Pg 21	8	2	25
803229	M32 x 1,5	Pg 29	8	1	50
904021	M40 x 1,5	Pg 21	8	2	25
904029	M40 x 1,5	Pg 29	8	2	25
804036	M40 x 1,5	Pg 36	8	1	50
805036	M50 x 1,5	Pg 36	9	1	10
805042	M50x 1,5	Pg 42	9	1	5
906336	M63 x 1,5	Pg 36	10	2	10
906342	M63 x 1,5	Pg 42	10	2	10
806348	M63 x 1,5	Pg 48	10	1	5

adaptadores de rosca macho Pg a hembra métrica

• roscas métrica EN 60423 y Pg DIN 40430



Tipo 3



Tipo 2

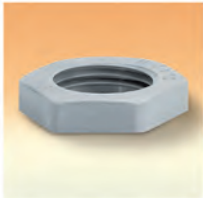
800712	Pg 7	M12 x 1,5	6,5	3	100
800916	Pg 9	M16 x 1,5	6,5	3	100
801116	Pg 11	M16 x 1,5	7	3	100
801320	Pg 13,5	M20 x 1,5	7	3	100
901620	Pg 16	M20 x 1,5	6,5	2	100
801625	Pg 16	M25 x 1,5	8	3	100
902125	Pg 21	M25 x 1,5	7	2	100
802132	Pg 21	M32 x 1,5	8	3	100
802940	Pg 29	M40 x 1,5	8,5	3	50
803650	Pg 36	M50 x 1,5	8,5	3	25
804263	Pg 42	M63 x 1,5	10	3	1

adaptadores de rosca NPT macho a Pg hembra



131204	NPT 1/2"	Pg 13,5	16	1	
133404	NPT 3/4"	Pg 13,5	16	1	

referencia	rosca	longitud rosca / mm	envase
------------	-------	------------------------	--------



tuercas normanyl

- color gris oscuro similar a RAL 7000, gris claro RAL 7035 y negro RAL 9005
- rosca métrica EN 60423 y Pg DIN 40430

GRIS OSCURO	GRIS CLARO	NEGRO			
261231	261225	261247	M12 x 1,5	5	100
261631	261625	261647	M16 x 1,5	5	100
262031	262025	262047	M20 x 1,5	6	100
262531	262525	262547	M25 x 1,5	6	100
263231	263225	263247	M32 x 1,5	7	100
264031	264025	264047	M40 x 1,5	7	50
265031	265025	265047	M50 x 1,5	9	50
266331	266325	266347	M63 x 1,5	9	50
260772	260770	260760	Pg 7	4,5	100
260972	260970	260960	Pg 9	4,5	100
261172	261170	261160	Pg 11	5	100
261372	261370	261360	Pg 13,5	5,5	100
261672	261670	261660	Pg 16	6	100
262172	262170	262160	Pg 21	6,5	100
262972	262970	262960	Pg 29	7,5	50
263672	263670	263660	Pg 36	9	20
264272	264270	264260	Pg 42	9	10
264872	264878	264860	Pg 48	9,5	10

tapones normanyl

- redondo con ranura
- poliamida reforzada con fibra de vidrio
- color gris RAL 7035
- rosca métrica EN 60423 y Pg DIN 40430

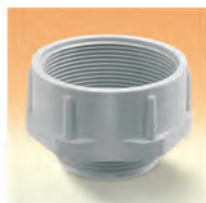


191275	M12 x 1,5	6	100
191675	M16 x 1,5	6	100
192075	M20 x 1,5	8	100
192575	M25 x 1,5	8	100
193275	M32 x 1,5	10	50
194075	M40 x 1,5	10	20
195075	M50 x 1,5	12	20
196375	M63 x 1,5	12	20
190772	Pg 7	6	100
190972	Pg 9	6	100
191172	Pg 11	6	100
191372	Pg 13	6	100
191672	Pg 16	6	100
192172	Pg 21	8	100
192972	Pg 29	8	100
193672	Pg 36	10	50
194272	Pg 42	10	50
194872	Pg 48	12	50

referencia rosca macho rosca hembra longitud rosca / mm envase

ampliaciones de rosca

- poliamida reforzada con fibra de vidrio
- color gris RAL 7035
- roscas métrica EN 60423



121675	M12 x 1,5	M16 x 1,5	8	50
162075	M16 x 1,5	M20 x 1,5	8	50
202575	M20 x 1,5	M25 x 1,5	9	50
253275	M25 x 1,5	M32 x 1,5	10	25
324075	M32 x 1,5	M40 x 1,5	11	10

roscas Pg DIN 40430*

091170	Pg 9	Pg 11	8	1
111370	Pg 11	Pg 13,5	8	1
131670	Pg 13,5	Pg 16	9	1
162170	Pg 16	Pg 21	9	1
293670	Pg 29	Pg 36	11	1
364270	Pg 36	Pg 42	13	1

*disponible hasta agotar stock.

reducciones de rosca

- poliamida reforzada con fibra de vidrio
- color gris RAL 7035
- roscas métrica EN 60423 y Pg DIN 40430



471612	M16 x 1,5	M12 x 1,5	8	50
472012	M20 x 1,5	M12 x 1,5	9	50
472016	M20 x 1,5	M16 x 1,5	9	50
472512	M25 x 1,5	M12 x 1,5	10	50
472516	M25 x 1,5	M16 x 1,5	10	50
472520	M25 x 1,5	M20 x 1,5	10	50
473216	M32 x 1,5	M16 x 1,5	11	25
473220	M32 x 1,5	M20 x 1,5	11	25
473225	M32 x 1,5	M25 x 1,5	11	25
474020	M40 x 1,5	M20 x 1,5	12	10
474025	M40 x 1,5	M25 x 1,5	12	10
474032	M40 x 1,5	M32 x 1,5	13	10
475020 *	M50 x 1,5	M20 x 1,5	12	1
475025	M50 x 1,5	M25 x 1,5	13	10
475032	M50 x 1,5	M32 x 1,5	13	10
475040	M50 x 1,5	M40 x 1,5	13	10
476332	M63 x 1,5	M32 x 1,5	15	10
476340	M63 x 1,5	M40 x 1,5	15	10
476350	M63 x 1,5	M50 x 1,5	15	10

*475020 disponible hasta agotar stock.

tipo



tipo 1



tipo 2

090770	Pg 9	Pg 7	8	1	100
110970	Pg 11	Pg 9	8	1	100
131170	Pg 13,5	Pg 11	9	1	100
160970	Pg 16	Pg 9	10	2	100
161170	Pg 16	Pg 11	10	2	100
161370	Pg 16	Pg 13,5	10	1	100
211670	Pg 21	Pg 16	11	2	100
292170	Pg 29	Pg 21	11	2	50
362970	Pg 36	Pg 29	18	2	50
423670	Pg 42	Pg 36	18	2	25
483679	Pg 48	Pg 36	14	2	25

referencia	rosca macho	rosca hembra	longitud rosca / mm	envase
------------	-------------	--------------	---------------------	--------

adaptadores de rosca macho métrica a hembra Pg*

- poliamida reforzada con fibra de vidrio
- color gris RAL 7035
- roscas métrica EN 60423 y Pg DIN 40430



401207	M12 x 1,5	Pg 7	8	1
401209	M12 x 1,5	Pg 9	11	1
402516	M25 x 1,5	Pg 16	11	1
402521	M25 x 1,5	Pg 21	11	1
404029	M40 x 1,5	Pg 29	11	1
405036	M50 x 1,5	Pg 36	11	1
405042	M50 x 1,5	Pg 42	11	1

*disponible hasta agotar stock.

adaptadores de rosca macho Pg a hembra métrica*

- poliamida reforzada con fibra de vidrio
- color gris RAL 7035
- roscas métrica EN 60423 y Pg DIN 40430



401625	Pg 16	M25 x 1,5	10	1
402940	Pg 29	M40 x 1,5	11	1

*disponible hasta agotar stock.

codos a 90°

- poliamida reforzada con fibra de vidrio, color gris claro RAL 7035
- roscas de fijación macho métrica EN 60423 y Pg DIN40430



581675	M16 x 1,5	12	100
582075	M20 x 1,5	12	50
582575	M25 x 1,5	12	50
583275	M32 x 1,5	14	25
584075	M40 x 1,5	14	10



580970	Pg 9	11	100
581170	Pg 11	11	50
581370	Pg 13,5	11,5	50
581670	Pg 16	11,5	50
582170	Pg 21	13	25
582970	Pg 29	15	10

referencia

para rosca

envase



juntas planas de estanqueidad de perbunán

221246	M12	100
221646	M16	100
222046	M20	100
222546	M25	50
223246	M32	25
224046	M40	25
225046	M50	10
226346	M63	10
980620	Pg 7	100
980820	Pg 9	100
981020	Pg 11	100
981220	Pg 13,5	100
981420	Pg 16	50
981820	Pg 21	50
982420	Pg 29	25
983020	Pg 36	10
983520	Pg 42	10
984020	Pg 48	10
986020	BSP 3"	1



A continuación tiene a su disposición un listado de artículos con enlaces directos a nuestra tienda Electric Automation Network donde podrá consultar:

- Cotización por volumen de compra en tiempo real.
- Documentación y Fichas técnicas.
- Plazo estimado de entrega en tiempo real.
- Envío de los materiales a casi cualquier parte del mundo.
- Gestión de Compras, Histórico de pedidos y Seguimiento de envíos.

Para acceder al producto, [click en el botón verde.](#)

Artículo	Código	Referencia	Enlace al producto
PRENSAESTOPAS "CAP-TOP 2000" PG 7 PA GRIS RAL 7001	010770		Comprar en EAN
PRENSAESTOPAS "CAP-TOP 2000" PG 7 PA GRIS RAL 7035	010771		Comprar en EAN
PRENSAESTOPAS "CAP-TOP 2000" PG 7 PA NEGRO RAL 9005	010772		Comprar en EAN
PRENSAESTOPAS "CAP-TOP 2000" PG 9 PA GRIS RAL 7001	010970		Comprar en EAN
PRENSAESTOPAS "CAP-TOP 2000" PG 9 PA GRIS RAL 7035	010971		Comprar en EAN
PRENSAESTOPAS "CAP-TOP 2000" PG 9 PA NEGRO RAL 9005	010972		Comprar en EAN
PRENSAESTOPAS "CAP-TOP 2000" PG 11 PA GRIS RAL 7001	011170		Comprar en EAN
PRENSAESTOPAS "CAP-TOP 2000" PG 11 PA GRIS RAL 7035	011171		Comprar en EAN
PRENSAESTOPAS "CAP-TOP 2000" PG 11 PA NEGRO RAL 9005	011172		Comprar en EAN
PRENSAESTOPAS "CAP-TOP 2000" M12 PA GRIS RAL 7001	011275		Comprar en EAN
PRENSAESTOPAS "CAP-TOP 2000" M12 PA GRIS RAL 7035	011276		Comprar en EAN
PRENSAESTOPAS "CAP-TOP 2000" M12 PA NEGRO RAL 9005	011277		Comprar en EAN
PRENSAESTOPAS "CAP-TOP 2000" PG 13 PA GRIS RAL 7001	011370		Comprar en EAN

PRENSAESTOPAS "CAP-TOP 2000" PG 13 PA GRIS RAL 7035	011371	Comprar en EAN
PRENSAESTOPAS "CAP-TOP 2000" PG 13 PA NEGRO RAL 9005	011372	Comprar en EAN
PRENSAESTOPAS "CAP-TOP 2000" PG 16 PA GRIS RAL 7001	011670	Comprar en EAN
PRENSAESTOPAS "CAP-TOP 2000" PG 16 PA GRIS RAL 7035	011671	Comprar en EAN
PRENSAESTOPAS "CAP-TOP 2000" PG 16 PA NEGRO RAL 9005	011672	Comprar en EAN
PRENSAESTOPAS "CAP-TOP 2000" M16 PA GRIS RAL 7001	011675	Comprar en EAN
PRENSAESTOPAS "CAP-TOP 2000" M16 PA GRIS RAL 7035	011676	Comprar en EAN
PRENSAESTOPAS "CAP-TOP 2000" M16 PA NEGRO RAL 9005	011677	Comprar en EAN
PRENSAESTOPAS "CAP-TOP 2000" M16 PA GRIS RAL 7001	011775	Comprar en EAN
PRENSAESTOPAS "CAP-TOP 2000" M16 PA GRIS RAL 7035	011776	Comprar en EAN
PRENSAESTOPAS "CAP-TOP 2000" M16 PA NEGRO RAL 9005	011777	Comprar en EAN
PRENSAESTOPAS "CAP-TOP 2000" M20 PA GRIS RAL 7001	012075	Comprar en EAN
PRENSAESTOPAS "CAP-TOP 2000" M20 PA GRIS RAL 7035	012076	Comprar en EAN
PRENSAESTOPAS "CAP-TOP 2000" M20 PA NEGRO RAL 9005	012077	Comprar en EAN
PRENSAESTOPAS "CAP-TOP 2000" PG 21 PA GRIS RAL 7001	012170	Comprar en EAN
PRENSAESTOPAS "CAP-TOP 2000" PG 21 PA GRIS RAL 7035	012171	Comprar en EAN
PRENSAESTOPAS "CAP-TOP 2000" PG 21 PA NEGRO RAL 9005	012172	Comprar en EAN
PRENSAESTOPAS "CAP-TOP 2000" M20 PA GRIS RAL 7001	012275	Comprar en EAN
PRENSAESTOPAS "CAP-TOP 2000" M20 PA GRIS RAL 7035	012276	Comprar en EAN
PRENSAESTOPAS "CAP-TOP 2000" M20 PA NEGRO RAL 9005	012277	Comprar en EAN
PRENSAESTOPAS "CAP-TOP 2000" M25 PA GRIS RAL 7001	012575	Comprar en EAN
PRENSAESTOPAS "CAP-TOP 2000" M25 PA GRIS RAL 7035	012576	Comprar en EAN

PRENSAESTOPAS "CAP-TOP 2000" M25 PA NEGRO RAL 9005	012577	Comprar en EAN
PRENSAESTOPAS "CAP-TOP 2000" PG 29 PA GRIS RAL 7001	012970	Comprar en EAN
PRENSAESTOPAS "CAP-TOP 2000" PG 29 PA GRIS RAL 7035	012971	Comprar en EAN
PRENSAESTOPAS "CAP-TOP 2000" PG 29 PA NEGRO RAL 9005	012972	Comprar en EAN
PRENSAESTOPAS "CAP-TOP 2000" M32 PA GRIS RAL 7001	013275	Comprar en EAN
PRENSAESTOPAS "CAP-TOP 2000" M32 PA GRIS RAL 7035	013276	Comprar en EAN
PRENSAESTOPAS "CAP-TOP 2000" M32 PA NEGRO RAL 9005	013277	Comprar en EAN
PRENSAESTOPAS "CAP-TOP 2000" PG 36 PA GRIS RAL 7001	013670	Comprar en EAN
PRENSAESTOPAS "CAP-TOP 2000" PG 36 PA GRIS RAL 7035	013671	Comprar en EAN
PRENSAESTOPAS "CAP-TOP 2000" PG 36 PA NEGRO RAL 9005	013672	Comprar en EAN
PRENSAESTOPAS "CAP-TOP 2000" M40 PA GRIS RAL 7001	014075	Comprar en EAN
PRENSAESTOPAS "CAP-TOP 2000" M40 PA GRIS RAL 7035	014076	Comprar en EAN
PRENSAESTOPAS "CAP-TOP 2000" M40 PA NEGRO RAL 9005	014077	Comprar en EAN
PRENSAESTOPAS "CAP-TOP 2000" PG 42 PA GRIS RAL 7001	014270	Comprar en EAN
PRENSAESTOPAS "CAP-TOP 2000" PG 42 PA GRIS RAL 7035	014271	Comprar en EAN
PRENSAESTOPAS "CAP-TOP 2000" PG 42 PA NEGRO RAL 9005	014272	Comprar en EAN
PRENSAESTOPAS "CAP-TOP 2000" PG 48 PA GRIS RAL 7001	014870	Comprar en EAN
PRENSAESTOPAS "CAP-TOP 2000" PG 48 PA GRIS RAL 7035	014871	Comprar en EAN
PRENSAESTOPAS "CAP-TOP 2000" PG 48 PA NEGRO RAL 9005	014872	Comprar en EAN
PRENSAESTOPAS "CAP-TOP 2000" M50 PA GRIS RAL 7001	015075	Comprar en EAN
PRENSAESTOPAS "CAP-TOP 2000" M50 PA GRIS RAL 7035	015076	Comprar en EAN
PRENSAESTOPAS "CAP-TOP 2000" M50 PA NEGRO RAL 9005	015077	Comprar en EAN

PRENSAESTOPAS "CAP-TOP 2000" M63 PA GRIS RAL 7001	016375	Comprar en EAN
PRENSAESTOPAS "CAP-TOP 2000" M63 PA GRIS RAL 7035	016376	Comprar en EAN
PRENSAESTOPAS "CAP-TOP 2000" M63 PA NEGRO RAL 9005	016377	Comprar en EAN
PRENSAESTOPAS "EXADIN" PG 7 LATON NIQUELADO	030704	Comprar en EAN
PRENSAESTOPAS "EXADIN" PG 9 LATON NIQUELADO	030904	Comprar en EAN
PRENSAESTOPAS "EXADIN" PG 11 LATON NIQUELADO	031104	Comprar en EAN
PRENSAESTOPAS "EXADIN" M12 LATON NIQUELADO	031214	Comprar en EAN
PRENSAESTOPAS "EXADIN" PG 13 LATON NIQUELADO	031304	Comprar en EAN
PRENSAESTOPAS "EXADIN" PG 16 LATON NIQUELADO	031604	Comprar en EAN
PRENSAESTOPAS "EXADIN" M16 LATON NIQUELADO	031614	Comprar en EAN
PRENSAESTOPAS "EXADIN" CABLE PLANO PG 16 LATON NIQUELADO	031664	Comprar en EAN
PRENSAESTOPAS "EXADIN" M20 LATON NIQUELADO	032014	Comprar en EAN
PRENSAESTOPAS "EXADIN" CABLE PLANO M20 LATON NIQUELADO	032055	Comprar en EAN
PRENSAESTOPAS "EXADIN" PG 21 LATON NIQUELADO	032104	Comprar en EAN
PRENSAESTOPAS "EXADIN" CABLE PLANO PG 21 LATON NIQUELADO	032164	Comprar en EAN
PRENSAESTOPAS "EXADIN" M25 LATON NIQUELADO	032514	Comprar en EAN
PRENSAESTOPAS "EXADIN" CABLE PLANO M25 LATON NIQUELADO	032555	Comprar en EAN
PRENSAESTOPAS "EXADIN" PG 29 LATON NIQUELADO	032904	Comprar en EAN
PRENSAESTOPAS "EXADIN" CABLE PLANO PG 29 LATON NIQUELADO	032964	Comprar en EAN
PRENSAESTOPAS "EXADIN" M32 LATON NIQUELADO	033214	Comprar en EAN
PRENSAESTOPAS "EXADIN" CABLE PLANO M32 LATON NIQUELADO	033255	Comprar en EAN
PRENSAESTOPAS "EXADIN" PG 36 LATON NIQUELADO	033604	Comprar en EAN
PRENSAESTOPAS "EXADIN" M40 LATON NIQUELADO	034014	Comprar en EAN
PRENSAESTOPAS "EXADIN" CABLE PLANO M40 LATON NIQUELADO	034055	Comprar en EAN
PRENSAESTOPAS "EXADIN" PG 42 LATON NIQUELADO	034204	Comprar en EAN

PRENSAESTOPAS "EXADIN" CABLE PLANO PG 42 LATON NIQUELADO	034264	Comprar en EAN
PRENSAESTOPAS "EXADIN" PG 48 LATON NIQUELADO	034804	Comprar en EAN
PRENSAESTOPAS "EXADIN" M50 LATON NIQUELADO	035014	Comprar en EAN
PRENSAESTOPAS "EXADIN" CABLE PLANO M50 LATON NIQUELADO	035055	Comprar en EAN
PRENSAESTOPAS "EXADIN" M63 LATON NIQUELADO	036314	Comprar en EAN
PRENSAESTOPAS "EXADIN" CABLE PLANO M63 LATON NIQUELADO	036355	Comprar en EAN
PRENSAESTOPAS "EXADIN" ROSCA LARGA PG 7 LATON NIQUELADO	040704	Comprar en EAN
PRENSAESTOPAS "EXADIN" ROSCA LARGA PG 9 LATON NIQUELADO	040904	Comprar en EAN
PRENSAESTOPAS "EXADIN" ROSCA LARGA PG 11 LATON NIQUELADO	041104	Comprar en EAN
PRENSAESTOPAS "EXADIN" ROSCA LARGA M12 LATON NIQUELADO	041214	Comprar en EAN
PRENSAESTOPAS "EXADIN" ROSCA LARGA PG 13 LATON NIQUELADO	041304	Comprar en EAN
PRENSAESTOPAS "EXADIN" ROSCA LARGA PG 16 LATON NIQUELADO	041604	Comprar en EAN
PRENSAESTOPAS "EXADIN" ROSCA LARGA M16 LATON NIQUELADO	041614	Comprar en EAN
PRENSAESTOPAS "EXADIN" ROSCA LARGA M20 LATON NIQUELADO	042014	Comprar en EAN
PRENSAESTOPAS "EXADIN" ROSCA LARGA PG 21 LATON NIQUELADO	042104	Comprar en EAN
PRENSAESTOPAS "EXADIN" ROSCA LARGA M25 LATON NIQUELADO	042514	Comprar en EAN
PRENSAESTOPAS "EXADIN" ROSCA LARGA PG 29 LATON NIQUELADO	042904	Comprar en EAN
PRENSAESTOPAS "EXADIN" ROSCA LARGA M32 LATON NIQUELADO	043214	Comprar en EAN
PRENSAESTOPAS "EXADIN" ROSCA LARGA PG 36 LATON NIQUELADO	043604	Comprar en EAN
PRENSAESTOPAS "EXADIN" ROSCA LARGA M40 LATON NIQUELADO	044014	Comprar en EAN
PRENSAESTOPAS "EXADIN" ROSCA LARGA PG 42 LATON NIQUELADO	044204	Comprar en EAN
PRENSAESTOPAS "EXADIN" ROSCA LARGA PG 48 LATON NIQUELADO	044804	Comprar en EAN
PRENSAESTOPAS "EXADIN" ROSCA LARGA M50 LATON NIQUELADO	045014	Comprar en EAN

PRENSAESTOPAS "EXADIN" ROSCA LARGA M63 LATON NIQUELADO	046314	Comprar en EAN
PRENSAESTOPAS "CAP-TOP 1000" PG 7 PA NEGRO RAL 9005	050705	Comprar en EAN
PRENSAESTOPAS "CAP-TOP 1000" PG 9 PA NEGRO RAL 9005	050905	Comprar en EAN
PRENSAESTOPAS "CAP-TOP 1000" PG 11 PA NEGRO RAL 9005	051105	Comprar en EAN
PRENSAESTOPAS "CAP-TOP 1000" PG 13 PA NEGRO RAL 9005	051305	Comprar en EAN
PRENSAESTOPAS "CAP-TOP 1000" PG 16 PA NEGRO RAL 9005	051605	Comprar en EAN
PRENSAESTOPAS "CAP-TOP 1000" PG 21 PA NEGRO RAL 9005	052105	Comprar en EAN
PRENSAESTOPAS "CAP-TOP 1000" PG 29 PA NEGRO RAL 9005	052905	Comprar en EAN
PRENSAESTOPAS "CAP-TOP 1000" PG 36 PA NEGRO RAL 9005	053605	Comprar en EAN
PRENSAESTOPAS "CAP-TOP 1000" PG 42 PA NEGRO RAL 9005	054205	Comprar en EAN
PRENSAESTOPAS "CAP-TOP 1000" PG 48 PA NEGRO RAL 9005	054805	Comprar en EAN
PRENSAESTOPAS "CAP-TOP 1000" PG 7 PA GRIS RAL 7001	060704	Comprar en EAN
PRENSAESTOPAS "CAP-TOP 1000" PG 9 PA GRIS RAL 7001	060904	Comprar en EAN
PRENSAESTOPAS "CAP-TOP 1000" PG 11 PA GRIS RAL 7001	061104	Comprar en EAN
PRENSAESTOPAS "CAP-TOP 1000" M12 PA NEGRO RAL 9005	061265	Comprar en EAN
PRENSAESTOPAS "CAP-TOP 1000" M12 PA GRIS RAL 7001	061275	Comprar en EAN
PRENSAESTOPAS "CAP-TOP 1000" PG 13 PA GRIS RAL 7001	061304	Comprar en EAN
PRENSAESTOPAS "CAP-TOP 1000" PG 16 PA GRIS RAL 7001	061604	Comprar en EAN
PRENSAESTOPAS "CAP-TOP 1000" M16 PA NEGRO RAL 9005	061665	Comprar en EAN
PRENSAESTOPAS "CAP-TOP 1000" M16 PA GRIS RAL 7001	061675	Comprar en EAN
PRENSAESTOPAS "CAP-TOP 1000" M20 PA NEGRO RAL 9005	062065	Comprar en EAN
PRENSAESTOPAS "CAP-TOP 1000" M20 PA NEGRO RAL 9005	062066	Comprar en EAN
PRENSAESTOPAS "CAP-TOP 1000" M20 PA GRIS RAL 7001	062075	Comprar en EAN

PRENSAESTOPAS "CAP-TOP 1000" M20 PA GRIS RAL 7001	062076	Comprar en EAN
PRENSAESTOPAS "CAP-TOP 1000" PG 21 PA GRIS RAL 7001	062104	Comprar en EAN
PRENSAESTOPAS "CAP-TOP 1000" M25 PA NEGRO RAL 9005	062565	Comprar en EAN
PRENSAESTOPAS "CAP-TOP 1000" M25 PA GRIS RAL 7001	062575	Comprar en EAN
PRENSAESTOPAS "CAP-TOP 1000" PG 29 PA GRIS RAL 7001	062904	Comprar en EAN
PRENSAESTOPAS "CAP-TOP 1000" M32 PA NEGRO RAL 9005	063265	Comprar en EAN
PRENSAESTOPAS "CAP-TOP 1000" M32 PA GRIS RAL 7001	063275	Comprar en EAN
PRENSAESTOPAS "CAP-TOP 1000" PG 36 PA GRIS RAL 7001	063604	Comprar en EAN
PRENSAESTOPAS "CAP-TOP 1000" M40 PA NEGRO RAL 9005	064065	Comprar en EAN
PRENSAESTOPAS "CAP-TOP 1000" M40 PA GRIS RAL 7001	064075	Comprar en EAN
PRENSAESTOPAS "CAP-TOP 1000" PG 42 PA GRIS RAL 7001	064204	Comprar en EAN
PRENSAESTOPAS "CAP-TOP 1000" PG 48 PA GRIS RAL 7001	064804	Comprar en EAN
PRENSAESTOPAS "CAP-TOP 1000" M50 PA NEGRO RAL 9005	065065	Comprar en EAN
PRENSAESTOPAS "CAP-TOP 1000" M50 PA GRIS RAL 7001	065075	Comprar en EAN
PRENSAESTOPAS "CAP-TOP 1000" M63 PA NEGRO RAL 9005	066365	Comprar en EAN
PRENSAESTOPAS "CAP-TOP 1000" M63 PA GRIS RAL 7001	066375	Comprar en EAN
AMPLIACION DE ROSCA MACHO PG 7 A HEMBRA PG 9 LATON NIQ.	070904	Comprar en EAN
PRENSAESTOPAS "CAP-TOP 1000" EEx i M12 PA AZUL RAL 5012	071226	Comprar en EAN
PRENSAESTOPAS "CAP-TOP 1000" EEx e M12 PA NEGRO RAL 9005	071227	Comprar en EAN
PRENSAESTOPAS "CAP-TOP 1000" EEx i M16 PA AZUL RAL 5012	071626	Comprar en EAN
PRENSAESTOPAS "CAP-TOP 1000" EEx e M16 PA NEGRO RAL 9005	071627	Comprar en EAN
PRENSAESTOPAS "CAP-TOP 1000" EEx i M16 PA AZUL RAL 5012	071726	Comprar en EAN
PRENSAESTOPAS "CAP-TOP 1000" EEx e M16 PA NEGRO RAL 9005	071727	Comprar en EAN

PRENSAESTOPAS "CAP-TOP 1000" EEx i M20 PA AZUL RAL 5012	072026	Comprar en EAN
PRENSAESTOPAS "CAP-TOP 1000" EEx e M20 PA NEGRO RAL 9005	072027	Comprar en EAN
PRENSAESTOPAS "CAP-TOP 1000" EEx i M20 PA AZUL RAL 5012	072226	Comprar en EAN
PRENSAESTOPAS "CAP-TOP 1000" EEx e M20 PA NEGRO RAL 9005	072227	Comprar en EAN
PRENSAESTOPAS "CAP-TOP 1000" EEx i M25 PA AZUL RAL 5012	072526	Comprar en EAN
PRENSAESTOPAS "CAP-TOP 1000" EEx e M25 PA NEGRO RAL 9005	072527	Comprar en EAN
PRENSAESTOPAS "CAP-TOP 1000" EEx i M25 PA AZUL RAL 5012	072626	Comprar en EAN
PRENSAESTOPAS "CAP-TOP 1000" EEx e M25 PA NEGRO RAL 9005	072627	Comprar en EAN
PRENSAESTOPAS "CAP-TOP 1000" EEx i M32 PA AZUL RAL 5012	073226	Comprar en EAN
PRENSAESTOPAS "CAP-TOP 1000" EEx e M32 PA NEGRO RAL 9005	073227	Comprar en EAN
PRENSAESTOPAS "CAP-TOP 1000" EEx i M40 PA AZUL RAL 5012	074026	Comprar en EAN
PRENSAESTOPAS "CAP-TOP 1000" EEx e M40 PA NEGRO RAL 9005	074027	Comprar en EAN
PRENSAESTOPAS "CAP-TOP 1000" EEx i M50 PA AZUL RAL 5012	075026	Comprar en EAN
PRENSAESTOPAS "CAP-TOP 1000" EEx e M50 PA NEGRO RAL 9005	075027	Comprar en EAN
PRENSAESTOPAS "CAP-TOP 1000" EEx i M63 PA AZUL RAL 5012	076326	Comprar en EAN
PRENSAESTOPAS "CAP-TOP 1000" EEx e M63 PA NEGRO RAL 9005	076327	Comprar en EAN
PRENSAESTOPAS "EXADIN" BRIDA C/TROMP. PG 9 LATON NIQUELADO	080944	Comprar en EAN
PRENSAESTOPAS "EXADIN" BRIDA C/TROMPETA M16 LATON NIQUELADO	081604	Comprar en EAN
PRENSAESTOPAS "EXADIN" BRIDA C/TROMPETA M20 LATON NIQUELADO	082004	Comprar en EAN
PRENSAESTOPAS "EXADIN" BRIDA C/TROMP. PG 21 LATON NIQUELADO	082144	Comprar en EAN
PRENSAESTOPAS "EXADIN" BRIDA C/TROMPETA M25 LATON NIQUELADO	082504	Comprar en EAN
PRENSAESTOPAS "EXADIN" BRIDA C/TROMPETA M25 LATON NIQUELADO	082604	Comprar en EAN
PRENSAESTOPAS "EXADIN" BRIDA C/TROMPETA M32 LATON NIQUELADO	083204	Comprar en EAN

PRENSAESTOPAS "EXADIN" BRIDA C/TROMPETA M40 LATON NIQUELADO	084004	Comprar en EAN
REDUCCION DE ROSCA MACHO PG 9 A HEMBRA PG 7 LATON NIQ.	090704	Comprar en EAN
REDUCCION DE ROSCA MACHO PG 9 A HEMBRA PG 7 PA/FV GRIS R.7035	090770	Comprar en EAN
PRENSAESTOPAS "CAP-TOP 1000 90º" PG 7 PA GRIS RAL 7001	090774	Comprar en EAN
PRENSAESTOPAS "CAP-TOP 1000 90º" PG 9 PA NEGRO RAL 9005	090905	Comprar en EAN
PRENSAESTOPAS "CAP-TOP 1000 90º" PG 9 PA GRIS RAL 7001	090974	Comprar en EAN
AMPLIACION DE ROSCA MACHO PG 9 A HEMBRA PG 11 LATON NIQ.	091104	Comprar en EAN
AMPLIACION DE ROSCA MACHO PG 9 A HEMBRA PG 11 PA GRIS 7035	091170	Comprar en EAN
PRENSAESTOPAS "CAP-TOP 1000 90º" PG 11 PA GRIS RAL 7001	091174	Comprar en EAN
PRENSAESTOPAS "CAP-TOP 1000 90º" PG 13 PA NEGRO RAL 9005	091305	Comprar en EAN
PRENSAESTOPAS "CAP-TOP 1000 90º" PG 13 PA GRIS RAL 7001	091374	Comprar en EAN
PRENSAESTOPAS "CAP-TOP 1000 90º" PG 16 PA GRIS RAL 7001	091674	Comprar en EAN
PRENSAESTOPAS "CAP-TOP 1000 90º" PG 21 PA NEGRO RAL 9005	092105	Comprar en EAN
PRENSAESTOPAS "CAP-TOP 1000 90º" PG 21 PA GRIS RAL 7001	092174	Comprar en EAN
PRENSAESTOPAS "CAP-TOP 1000 90º" PG 29 PA GRIS RAL 7001	092974	Comprar en EAN
PRENSAESTOPAS "CAP-TOP 1000" PG 7 LATON NIQUELADO	100710	Comprar en EAN
PRENSAESTOPAS "HELI-TOP 1000" PG 7 PA NEGRO RAL 9005	100735	Comprar en EAN
PRENSAESTOPAS "CAP-TOP 1000" PG 9 LATON NIQUELADO	100910	Comprar en EAN
PRENSAESTOPAS "HELI-TOP 1000" PG 9 PA GRIS RAL 7001.	100924	Comprar en EAN
PRENSAESTOPAS "CAP-TOP 1000" PG 11 LATON NIQUELADO	101110	Comprar en EAN
PRENSAESTOPAS "HELI-TOP 1000" PG 11 PA NEGRO RAL 9005.	101135	Comprar en EAN
PRENSAESTOPAS "CAP-TOP 1000" M12 LATON NIQUELADO	101205	Comprar en EAN
PRENSAESTOPAS "CAP-TOP 1000" M12 ACERO INOXIDABLE	101209	Comprar en EAN

PRENSAESTOPAS "CAP-TOP 1000" EEx e M12 LATON NIQUELADO	101254	Comprar en EAN
PRENSAESTOPAS "HELI-TOP 1000" M12 PA GRIS RAL 7001	101275	Comprar en EAN
PRENSAESTOPAS "CAP-TOP 1000" PG 13 LATON NIQUELADO	101310	Comprar en EAN
PRENSAESTOPAS "HELI-TOP 1000" PG 13 PA GRIS RAL 7001	101324	Comprar en EAN
PRENSAESTOPAS "CAP-TOP 1000" M16 LATON NIQUELADO	101605	Comprar en EAN
PRENSAESTOPAS "CAP-TOP 1000" M16 ACERO INOXIDABLE	101609	Comprar en EAN
PRENSAESTOPAS "CAP-TOP 1000" PG 16 LATON NIQUELADO	101610	Comprar en EAN
PRENSAESTOPAS "CAP-TOP 1000" EEx e M16 LATON NIQUELADO	101654	Comprar en EAN
PRENSAESTOPAS "HELI-TOP 1000" M16 PA GRIS RAL 7001	101675	Comprar en EAN
PRENSAESTOPAS "CAP-TOP 1000" M20 LATON NIQUELADO	102005	Comprar en EAN
PRENSAESTOPAS "CAP-TOP 1000" M20 ACERO INOXIDABLE	102009	Comprar en EAN
PRENSAESTOPAS "CAP-TOP 1000" EEx e M20 LATON NIQUELADO	102054	Comprar en EAN
PRENSAESTOPAS "HELI-TOP 1000" M20 PA GRIS RAL 7001	102075	Comprar en EAN
PRENSAESTOPAS "HELI-TOP 1000" M20 PA GRIS RAL 7001	102076	Comprar en EAN
PRENSAESTOPAS "CAP-TOP 1000" PG 21 LATON NIQUELADO	102110	Comprar en EAN
PRENSAESTOPAS "CAP-TOP 1000" M25 LATON NIQUELADO	102505	Comprar en EAN
PRENSAESTOPAS "CAP-TOP 1000" M25 ACERO INOXIDABLE	102509	Comprar en EAN
PRENSAESTOPAS "CAP-TOP 1000" EEx e M25 LATON NIQUELADO	102554	Comprar en EAN
PRENSAESTOPAS "HELI-TOP 1000" M25 PA GRIS RAL 7001	102575	Comprar en EAN
PRENSAESTOPAS "CAP-TOP 1000" PG 29 LATON NIQUELADO	102910	Comprar en EAN
PRENSAESTOPAS "CAP-TOP 1000" M32 LATON NIQUELADO	103205	Comprar en EAN
PRENSAESTOPAS "CAP-TOP 1000" M32 ACERO INOXIDABLE	103209	Comprar en EAN
PRENSAESTOPAS "CAP-TOP 1000" EEx e M32 LATON NIQUELADO	103254	Comprar en EAN

PRENSAESTOPAS "CAP-TOP 1000" PG 36 LATON NIQUELADO	103610	Comprar en EAN
PRENSAESTOPAS "CAP-TOP 1000" M40 LATON NIQUELADO	104005	Comprar en EAN
PRENSAESTOPAS "CAP-TOP 1000" M40 ACERO INOXIDABLE	104009	Comprar en EAN
PRENSAESTOPAS "CAP-TOP 1000" EEx e M40 LATON NIQUELADO	104054	Comprar en EAN
PRENSAESTOPAS "CAP-TOP 1000" PG 42 LATON NIQUELADO	104210	Comprar en EAN
PRENSAESTOPAS "CAP-TOP 1000" PG 48 LATON NIQUELADO	104810	Comprar en EAN
PRENSAESTOPAS "CAP-TOP 1000" M50 LATON NIQUELADO	105005	Comprar en EAN
PRENSAESTOPAS "CAP-TOP 1000" M50 ACERO INOXIDABLE	105009	Comprar en EAN
PRENSAESTOPAS "CAP-TOP 1000" EEx e M50 LATON NIQUELADO	105054	Comprar en EAN
PRENSAESTOPAS "CAP-TOP 1000" M63 LATON NIQUELADO	106305	Comprar en EAN
PRENSAESTOPAS "CAP-TOP 1000" M63 ACERO INOXIDABLE	106309	Comprar en EAN
PRENSAESTOPAS "CAP-TOP 1000" EEx e M63 LATON NIQUELADO	106354	Comprar en EAN
PRENSAESTOPAS "CAP-TOP 1000" M63 LATON NIQUELADO	106405	Comprar en EAN
REDUCCION DE ROSCA MACHO PG 11 A HEMBRA PG 7 LATON NIQ.	110704	Comprar en EAN
REDUCCION DE ROSCA MACHO PG 11 A HEMBRA PG 9 LATON NIQ.	110904	Comprar en EAN
REDUCCION DE ROSCA MACHO PG 11 A HEMBRA PG 9 PA/FV GRIS R.7035	110970	Comprar en EAN
PRENSAESTOPAS "CAP-TOP 1000" ROSCA LARGA M12 LATON NIQUELADO	111240	Comprar en EAN
AMPLIACION DE ROSCA MACHO PG 11 A HEMBRA PG 13 LATON NIQ.	111304	Comprar en EAN
AMPLIACION DE ROSCA MACHO PG 11 A HEMBRA PG 13 PA GRIS 7035	111370	Comprar en EAN
AMPLIACION DE ROSCA MACHO PG 11 A HEMBRA PG 16 LATON NIQ.	111604	Comprar en EAN
PRENSAESTOPAS "CAP-TOP 1000" ROSCA LARGA M16 LATON NIQUELADO	111640	Comprar en EAN
PRENSAESTOPAS "CAP-TOP 1000" ROSCA LARGA M20 LATON NIQUELADO	112040	Comprar en EAN
PRENSAESTOPAS "CAP-TOP 1000" ROSCA LARGA M25 LATON NIQUELADO	112540	Comprar en EAN

PRENSAESTOPAS "CAP-TOP 1000" ROSCA LARGA M32 LATON NIQUELADO	113240	Comprar en EAN
PRENSAESTOPAS "CAP-TOP 1000" ROSCA LARGA M40 LATON NIQUELADO	114040	Comprar en EAN
PRENSAESTOPAS "CAP-TOP 1000" ROSCA LARGA M50 LATON NIQUELADO	115040	Comprar en EAN
PRENSAESTOPAS "CAP-TOP 1000" ROSCA LARGA M63 LATON NIQUELADO	116340	Comprar en EAN
PRENSAESTOPAS "CAP-TOP 1000" ROSCA LARGA M63 LATON NIQUELADO	116440	Comprar en EAN
AMPLIACION DE ROSCA MACHO M12 A HEMBRA M16 PA GRIS RAL 7035	121675	Comprar en EAN
REDUCCION DE ROSCA MACHO PG 13 A HEMBRA PG 9 LATON NIQ.	130904	Comprar en EAN
REDUCCION DE ROSCA MACHO PG 13 A HEMBRA PG 11 LATON NIQ.	131104	Comprar en EAN
REDUCCION DE ROSCA MACHO PG 13 A HEMBRA PG 11 PA/FV GRIS R.7035	131170	Comprar en EAN
ADAPTADOR DE ROSCA M. 1/2" NPT A H. PG 13 LATON NIQUELADO	131204	Comprar en EAN
AMPLIACION DE ROSCA MACHO PG 13 A HEMBRA PG 16 LATON NIQ.	131604	Comprar en EAN
AMPLIACION DE ROSCA MACHO PG 13 A HEMBRA PG 16 PA GRIS 7035	131670	Comprar en EAN
ADAPTADOR DE ROSCA M. 3/4" NPT A H. PG 13 LATON NIQUELADO	133404	Comprar en EAN
REDUCCION DE ROSCA MACHO PG 16 A HEMBRA PG 9 LATON NIQ.	160904	Comprar en EAN
REDUCCION DE ROSCA MACHO PG 16 A HEMBRA PG 9 PA/FV GRIS R.7035	160970	Comprar en EAN
REDUCCION DE ROSCA MACHO PG 16 A HEMBRA PG 11 LATON NIQ.	161104	Comprar en EAN
REDUCCION DE ROSCA MACHO PG 16 A HEMBRA PG 11 PA/FV GRIS R.7035	161170	Comprar en EAN
REDUCCION DE ROSCA MACHO PG 16 A HEMBRA PG 13 LATON NIQ.	161304	Comprar en EAN
REDUCCION DE ROSCA MACHO PG 16 A HEMBRA PG 13 PA/FV GRIS R.7035	161370	Comprar en EAN
AMPLIACION DE ROSCA MACHO M16 A HEMBRA M20 PA GRIS RAL 7035	162075	Comprar en EAN
AMPLIACION DE ROSCA MACHO PG 16 A HEMBRA PG 21 LATON NIQ.	162104	Comprar en EAN
AMPLIACION DE ROSCA MACHO PG 16 A HEMBRA PG 21 PA GRIS 7035	162170	Comprar en EAN
PRENSAESTOPAS "NEWCAP CT" EMC PG 7 LATON NIQUELADO	169074	Comprar en EAN

PRENSAESTOPAS "NEWCAP CT" EMC PG 13 LATON NIQUELADO	169134	Comprar en EAN
PRENSAESTOPAS "NEWCAP CT" EMC PG 16 LATON NIQUELADO	169164	Comprar en EAN
PRENSAESTOPAS "NEWCAP CT" EMC PG 36 LATON NIQUELADO	169364	Comprar en EAN
PRENSAESTOPAS "NEWCAP CT" EMC PG 48 LATON NIQUELADO	169484	Comprar en EAN
PRENSAESTOPAS "CAP-TOP FIX" D.16 PA GRIS RAL 7001	171675	Comprar en EAN
PRENSAESTOPAS "CAP-TOP FIX" D.20 PA GRIS RAL 7001	172075	Comprar en EAN
PRENSAESTOPAS "CAP-TOP FIX" D.25 PA GRIS RAL 7001	172575	Comprar en EAN
PRENSAESTOPAS "CAP-TOP FIX" D.32 PA GRIS RAL 7001	173275	Comprar en EAN
PRENSAESTOPAS CMDEL-M EEx e EMC PG 9 LATON NIQUELADO	180994	Comprar en EAN
PRENSAESTOPAS CMDEL-M EEx e EMC PG 11 LATON NIQUELADO	181194	Comprar en EAN
PRENSAESTOPAS CMDEL-M EEx e EMC PG 13 LATON NIQUELADO	181394	Comprar en EAN
PRENSAESTOPAS CMDEL-M EEx e EMC PG 16 LATON NIQUELADO	181694	Comprar en EAN
PRENSAESTOPAS CMDEL-M EEx e EMC PG 21 LATON NIQUELADO	182194	Comprar en EAN
PRENSAESTOPAS CMDEL-M EEx e EMC PG 21 LATON NIQUELADO	182294	Comprar en EAN
PRENSAESTOPAS CMDEL-M EEx e EMC PG 29 LATON NIQUELADO	182994	Comprar en EAN
PRENSAESTOPAS CMDEL-M EEx e EMC PG 29 LATON NIQUELADO	183094	Comprar en EAN
TAPON "NORMANYL" CABEZA REDONDA PG 7 PA/FV GRIS RAL 7035	190772	Comprar en EAN
TAPON "NORMANYL" CABEZA REDONDA PG 9 PA/FV GRIS RAL 7035	190972	Comprar en EAN
TAPON "NORMANYL" EEx e M12 CABEZA HEXAG.C/ RANURA PA NEG.9005	191127	Comprar en EAN
TAPON "NORMANYL" EEx e M16 CABEZA HEXAG.C/ RANURA PA NEG.9005	191167	Comprar en EAN
TAPON "NORMANYL" CABEZA REDONDA PG 11 PA/FV GRIS RAL 7035	191172	Comprar en EAN
TAPON CABEZA REDONDA M12 LATON NIQUELADO	191205	Comprar en EAN
TAPON "NORMANYL" EEx e M20 CABEZA HEXAG.C/ RANURA PA NEG.9005	191207	Comprar en EAN

TAPON "NORMANYL" EEx e M25 CABEZA HEXAG.C/ RANURA PA NEG.9005	191257	Comprar en EAN
TAPON "NORMANYL" CABEZA REDONDA M12 PA/FV GRIS RAL 7035	191275	Comprar en EAN
TAPON "NORMANYL" EEx e M32 CABEZA HEXAG.C/ RANURA PA NEG.9005	191327	Comprar en EAN
TAPON "NORMANYL" CABEZA REDONDA PG 13 PA/FV GRIS RAL 7035	191372	Comprar en EAN
TAPON "NORMANYL" EEx e CABEZA HEXA.C/RANURA PG13 PA NEG.9005	191377	Comprar en EAN
TAPON "NORMANYL" EEx e M40 CABEZA HEXAG.C/ RANURA PA NEG.9005	191407	Comprar en EAN
TAPON "NORMANYL" EEx e M50 CABEZA HEXAG.C/ RANURA PA NEG.9005	191507	Comprar en EAN
TAPON CABEZA REDONDA M16 LATON NIQUELADO	191605	Comprar en EAN
TAPON "NORMANYL" EEx e M63 CABEZA HEXAG.C/ RANURA PA NEG.9005	191637	Comprar en EAN
TAPON "NORMANYL" CABEZA REDONDA PG 16 PA/FV GRIS RAL 7035	191672	Comprar en EAN
TAPON "NORMANYL" CABEZA REDONDA M16 PA/FV GRIS RAL 7035	191675	Comprar en EAN
TAPON CABEZA REDONDA M20 LATON NIQUELADO	192005	Comprar en EAN
TAPON "NORMANYL" CABEZA REDONDA M20 PA/FV GRIS RAL 7035	192075	Comprar en EAN
TAPON "NORMANYL" CABEZA REDONDA PG 21 PA/FV GRIS RAL 7035	192172	Comprar en EAN
TAPON CABEZA REDONDA M25 LATON NIQUELADO	192505	Comprar en EAN
TAPON "NORMANYL" CABEZA REDONDA M25 PA/FV GRIS RAL 7035	192575	Comprar en EAN
TAPON "NORMANYL" CABEZA REDONDA PG 29 PA/FV GRIS RAL 7035	192972	Comprar en EAN
TAPON "NORMANYL" EEx e CABEZA HEXA.C/RANURA PG29 PA NEG.9005	192977	Comprar en EAN
TAPON CABEZA REDONDA M32 LATON NIQUELADO	193205	Comprar en EAN
TAPON "NORMANYL" CABEZA REDONDA M32 PA/FV GRIS RAL 7035	193275	Comprar en EAN
TAPON "NORMANYL" CABEZA REDONDA PG 36 PA/FV GRIS RAL 7035	193672	Comprar en EAN
TAPON "NORMANYL" EEx e CABEZA HEXA.C/RANURA PG36 PA NEG.9005	193677	Comprar en EAN
TAPON CABEZA REDONDA M40 LATON NIQUELADO	194005	Comprar en EAN
TAPON "NORMANYL" CABEZA REDONDA M40 PA/FV GRIS RAL 7035	194075	Comprar en EAN

TAPON "NORMANYL" CABEZA REDONDA PG 42 PA/FV GRIS RAL 7035	194272	Comprar en EAN
TAPON "NORMANYL" EEx e CABEZA HEXA.C/RANURA PG42 PA NEG.9005	194277	Comprar en EAN
TAPON "NORMANYL" CABEZA REDONDA PG 48 PA/FV GRIS RAL 7035	194872	Comprar en EAN
TAPON "NORMANYL" EEx e CABEZA HEXA.C/RANURA PG48 PA NEG.9005	194887	Comprar en EAN
TAPON CABEZA REDONDA M50 LATON NIQUELADO	195005	Comprar en EAN
TAPON "NORMANYL" CABEZA REDONDA M50 PA/FV GRIS RAL 7035	195075	Comprar en EAN
TAPON CABEZA REDONDA M63 LATON NIQUELADO	196305	Comprar en EAN
TAPON "NORMANYL" CABEZA REDONDA M63 PA/FV GRIS RAL 7035	196375	Comprar en EAN
AMPLIACION DE ROSCA MACHO M20 A HEMBRA M25 PA GRIS RAL 7035	202575	Comprar en EAN
REDUCCION DE ROSCA MACHO PG 21 A HEMBRA PG 11 LATON NIQ.	211104	Comprar en EAN
REDUCCION DE ROSCA MACHO PG 21 A HEMBRA PG 13 LATON NIQ.	211304	Comprar en EAN
REDUCCION DE ROSCA MACHO PG 21 A HEMBRA PG 16 LATON NIQ.	211604	Comprar en EAN
REDUCCION DE ROSCA MACHO PG 21 A HEMBRA PG 16 PA/FV GRIS R.7035	211670	Comprar en EAN
AMPLIACION DE ROSCA MACHO PG 21 A HEMBRA PG 29 LATON NIQ.	212904	Comprar en EAN
JUNTA PLANA DE ESTANQUEIDAD PARA M12 PERBUNAN	221246	Comprar en EAN
PRENSAESTOPAS CMDEL-M EEx e EMC M12 LATON NIQUELADO	221284	Comprar en EAN
JUNTA PLANA DE ESTANQUEIDAD PARA M16 PERBUNAN	221646	Comprar en EAN
PRENSAESTOPAS CMDEL-M EEx e EMC M16 LATON NIQUELADO	221684	Comprar en EAN
JUNTA PLANA DE ESTANQUEIDAD PARA M20 PERBUNAN	222046	Comprar en EAN
PRENSAESTOPAS CMDEL-M EEx e EMC M20 LATON NIQUELADO	222084	Comprar en EAN
JUNTA PLANA DE ESTANQUEIDAD PARA M25 PERBUNAN	222546	Comprar en EAN
PRENSAESTOPAS CMDEL-M EEx e EMC M25 LATON NIQUELADO	222584	Comprar en EAN
JUNTA PLANA DE ESTANQUEIDAD PARA M32 PERBUNAN	223246	Comprar en EAN

PRENSAESTOPAS CMDEL-M EEx e EMC M32 LATON NIQUELADO	223284	Comprar en EAN
JUNTA PLANA DE ESTANQUEIDAD PARA M40 PERBUNAN	224046	Comprar en EAN
PRENSAESTOPAS CMDEL-M EEx e EMC M40 LATON NIQUELADO	224084	Comprar en EAN
JUNTA PLANA DE ESTANQUEIDAD PARA M50 PERBUNAN	225046	Comprar en EAN
PRENSAESTOPAS CMDEL-M EEx e EMC M50 LATON NIQUELADO	225084	Comprar en EAN
JUNTA PLANA DE ESTANQUEIDAD PARA M63 PERBUNAN	226346	Comprar en EAN
PRENSAESTOPAS CMDEL-M EEx e EMC M63 LATON NIQUELADO	226384	Comprar en EAN
TUERCA EQUIPOTENCIAL M12 LATON NIQUELADO	229124	Comprar en EAN
TUERCA EQUIPOTENCIAL M16 LATON NIQUELADO	229164	Comprar en EAN
TUERCA EQUIPOTENCIAL M20 LATON NIQUELADO	229204	Comprar en EAN
TUERCA EQUIPOTENCIAL M25 LATON NIQUELADO	229254	Comprar en EAN
TUERCA EQUIPOTENCIAL M32 LATON NIQUELADO	229324	Comprar en EAN
TUERCA EQUIPOTENCIAL M40 LATON NIQUELADO	229404	Comprar en EAN
TUERCA EQUIPOTENCIAL M50 LATON NIQUELADO	229504	Comprar en EAN
TUERCA EQUIPOTENCIAL M63 LATON NIQUELADO	229634	Comprar en EAN
PRENSAESTOPAS PG 7 POLIESTIRENO GRIS RAL 7035	250785	Comprar en EAN
PRENSAESTOPAS PG 9 POLIESTIRENO GRIS RAL 7035	250985	Comprar en EAN
PRENSAESTOPAS PG 11 POLIESTIRENO GRIS RAL 7035	251185	Comprar en EAN
PRENSAESTOPAS PG 13 POLIESTIRENO GRIS RAL 7035	251385	Comprar en EAN
PRENSAESTOPAS PG 16 POLIESTIRENO GRIS RAL 7035	251685	Comprar en EAN
PRENSAESTOPAS PG 21 POLIESTIRENO GRIS RAL 7035	252185	Comprar en EAN
AMPLIACION DE ROSCA MACHO M25 A HEMBRA M32 PA GRIS RAL 7035	253275	Comprar en EAN
PRENSAESTOPAS PG 48 POLIESTIRENO GRIS RAL 7035.	254885	Comprar en EAN
TUERCA "NORMANYL" PG 7 PA NEGRO RAL 9005	260760	Comprar en EAN
TUERCA "NORMANYL" PG 7 PA GRIS RAL 7035	260770	Comprar en EAN

TUERCA "NORMANYL" PG 7 PA GRIS OSCURO	260772	Comprar en EAN
TUERCA "NORMANYL" PG 9 PA NEGRO RAL 9005	260960	Comprar en EAN
TUERCA "NORMANYL" PG 9 PA GRIS RAL 7035	260970	Comprar en EAN
TUERCA "NORMANYL" PG 9 PA GRIS OSCURO	260972	Comprar en EAN
TUERCA "NORMANYL" PG 11 PA NEGRO RAL 9005	261160	Comprar en EAN
TUERCA "NORMANYL" PG 11 PA GRIS RAL 7035	261170	Comprar en EAN
TUERCA "NORMANYL" PG 11 PA GRIS OSCURO	261172	Comprar en EAN
TUERCA "NORMANYL" M12 PA GRIS RAL 7035	261225	Comprar en EAN
TUERCA "NORMANYL" M12 PA GRIS OSCURO	261231	Comprar en EAN
TUERCA "NORMANYL" M12 PA NEGRO RAL 9005	261247	Comprar en EAN
TUERCA "NORMANYL" PG 13 PA NEGRO RAL 9005	261360	Comprar en EAN
TUERCA "NORMANYL" PG 13 PA GRIS RAL 7035	261370	Comprar en EAN
TUERCA "NORMANYL" PG 13 PA GRIS OSCURO	261372	Comprar en EAN
TUERCA "NORMANYL" M16 PA GRIS RAL 7035	261625	Comprar en EAN
TUERCA "NORMANYL" M16 PA GRIS OSCURO	261631	Comprar en EAN
TUERCA "NORMANYL" M16 PA NEGRO RAL 9005	261647	Comprar en EAN
TUERCA "NORMANYL" PG 16 PA NEGRO RAL 9005	261660	Comprar en EAN
TUERCA "NORMANYL" PG 16 PA GRIS RAL 7035	261670	Comprar en EAN
TUERCA "NORMANYL" PG 16 PA GRIS OSCURO	261672	Comprar en EAN
TUERCA "NORMANYL" M20 PA GRIS RAL 7035	262025	Comprar en EAN
TUERCA "NORMANYL" M20 PA GRIS OSCURO	262031	Comprar en EAN
TUERCA "NORMANYL" M20 PA NEGRO RAL 9005	262047	Comprar en EAN
TUERCA "NORMANYL" PG 21 PA NEGRO RAL 9005	262160	Comprar en EAN
TUERCA "NORMANYL" PG 21 PA GRIS RAL 7035	262170	Comprar en EAN
TUERCA "NORMANYL" PG 21 PA GRIS OSCURO	262172	Comprar en EAN

TUERCA "NORMANYL" M25 PA GRIS RAL 7035	262525	Comprar en EAN
TUERCA "NORMANYL" M25 PA GRIS OSCURO	262531	Comprar en EAN
TUERCA "NORMANYL" M25 PA NEGRO RAL 9005	262547	Comprar en EAN
TUERCA "NORMANYL" PG 29 PA NEGRO RAL 9005	262960	Comprar en EAN
TUERCA "NORMANYL" PG 29 PA GRIS RAL 7035	262970	Comprar en EAN
TUERCA "NORMANYL" PG 29 PA GRIS OSCURO	262972	Comprar en EAN
TUERCA "NORMANYL" M32 PA GRIS RAL 7035	263225	Comprar en EAN
TUERCA "NORMANYL" M32 PA GRIS OSCURO	263231	Comprar en EAN
TUERCA "NORMANYL" M32 PA NEGRO RAL 9005	263247	Comprar en EAN
TUERCA "NORMANYL" PG 36 PA NEGRO RAL 9005	263660	Comprar en EAN
TUERCA "NORMANYL" PG 36 PA GRIS RAL 7035	263670	Comprar en EAN
TUERCA "NORMANYL" PG 36 PA GRIS OSCURO	263672	Comprar en EAN
TUERCA "NORMANYL" M40 PA GRIS RAL 7035	264025	Comprar en EAN
TUERCA "NORMANYL" M40 PA GRIS OSCURO	264031	Comprar en EAN
TUERCA "NORMANYL" M40 PA NEGRO RAL 9005	264047	Comprar en EAN
TUERCA "NORMANYL" PG 42 PA NEGRO RAL 9005	264260	Comprar en EAN
TUERCA "NORMANYL" PG 42 PA GRIS RAL 7035	264270	Comprar en EAN
TUERCA "NORMANYL" PG 42 PA GRIS OSCURO	264272	Comprar en EAN
TUERCA "NORMANYL" PG 48 PA NEGRO RAL 9005	264860	Comprar en EAN
TUERCA "NORMANYL" PG 48 PA GRIS OSCURO	264872	Comprar en EAN
TUERCA "NORMANYL" PG 48 PA GRIS RAL 7035	264878	Comprar en EAN
TUERCA "NORMANYL" M50 PA GRIS RAL 7035	265025	Comprar en EAN
TUERCA "NORMANYL" M50 PA GRIS OSCURO	265031	Comprar en EAN
TUERCA "NORMANYL" M50 PA NEGRO RAL 9005	265047	Comprar en EAN
TUERCA "NORMANYL" M63 PA GRIS RAL 7035	266325	Comprar en EAN

TUERCA "NORMANYL" M63 PA GRIS OSCURO	266331	Comprar en EAN
TUERCA "NORMANYL" M63 PA NEGRO RAL 9005	266347	Comprar en EAN
TUERCA PG 7 LATON NIQUELADO	280704	Comprar en EAN
TUERCA PG 7 ACERO INOXIDABLE	280709	Comprar en EAN
TUERCA PG 9 LATON NIQUELADO	280904	Comprar en EAN
TUERCA PG 9 ACERO INOXIDABLE	280909	Comprar en EAN
TUERCA EQUIPOTENCIAL PG 9 LATON NIQUELADO.	280994	Comprar en EAN
TUERCA PG 11 LATON NIQUELADO	281104	Comprar en EAN
TUERCA EQUIPOTENCIAL PG 11 LATON NIQUELADO.	281194	Comprar en EAN
TUERCA PG 13 LATON NIQUELADO	281304	Comprar en EAN
TUERCA PG 13 ACERO INOXIDABLE	281309	Comprar en EAN
TUERCA EQUIPOTENCIAL PG 13 LATON NIQUELADO.	281394	Comprar en EAN
TUERCA PG 16 LATON NIQUELADO	281604	Comprar en EAN
TUERCA EQUIPOTENCIAL PG 16 LATON NIQUELADO.	281694	Comprar en EAN
TUERCA PG 21 LATON NIQUELADO	282104	Comprar en EAN
TUERCA PG 21 ACERO INOXIDABLE	282109	Comprar en EAN
TUERCA EQUIPOTENCIAL PG 21 LATON NIQUELADO.	282194	Comprar en EAN
TUERCA PG 29 LATON NIQUELADO	282904	Comprar en EAN
TUERCA PG 29 ACERO INOXIDABLE	282909	Comprar en EAN
TUERCA EQUIPOTENCIAL PG 29 LATON NIQUELADO.	282994	Comprar en EAN
TUERCA PG 36 LATON NIQUELADO	283604	Comprar en EAN
TUERCA PG 36 ACERO INOXIDABLE	283609	Comprar en EAN
TUERCA EQUIPOTENCIAL PG 36 LATON NIQUELADO.	283694	Comprar en EAN
TUERCA PG 42 LATON NIQUELADO	284204	Comprar en EAN
TUERCA EQUIPOTENCIAL PG 42 LATON NIQUELADO	284294	Comprar en EAN

TUERCA PG 48 LATON NIQUELADO	284884	Comprar en EAN
TUERCA EQUIPOTENCIAL PG 48 LATON NIQUELADO	284894	Comprar en EAN
REDUCCION DE ROSCA MACHO PG 29 A HEMBRA PG 16 LATON NIQ.	291604	Comprar en EAN
REDUCCION DE ROSCA MACHO PG 29 A HEMBRA PG 21 LATON NIQ.	292104	Comprar en EAN
REDUCCION DE ROSCA MACHO PG 29 A HEMBRA PG 21 PA/FV GRIS R.7035	292170	Comprar en EAN
AMPLIACION DE ROSCA MACHO PG 29 A HEMBRA PG 36 LATON NIQ.	293604	Comprar en EAN
AMPLIACION DE ROSCA MACHO PG 29 A HEMBRA PG 36 PA GRIS 7035	293670	Comprar en EAN
TUERCA M12 LATON NIQUELADO	311205	Comprar en EAN
TUERCA M12 ACERO INOXIDABLE	311209	Comprar en EAN
TUERCA M16 LATON NIQUELADO	311605	Comprar en EAN
TUERCA M16 ACERO INOXIDABLE	311609	Comprar en EAN
TUERCA M20 LATON NIQUELADO	312005	Comprar en EAN
TUERCA M20 ACERO INOXIDABLE	312009	Comprar en EAN
TUERCA M25 LATON NIQUELADO	312505	Comprar en EAN
TUERCA M25 ACERO INOXIDABLE	312509	Comprar en EAN
TUERCA M32 LATON NIQUELADO	313205	Comprar en EAN
TUERCA M32 ACERO INOXIDABLE	313209	Comprar en EAN
TUERCA M40 LATON NIQUELADO	314005	Comprar en EAN
TUERCA M40 ACERO INOXIDABLE	314009	Comprar en EAN
TUERCA M50 LATON NIQUELADO	315005	Comprar en EAN
TUERCA M50 ACERO INOXIDABLE	315009	Comprar en EAN
TUERCA M63 LATON NIQUELADO	316305	Comprar en EAN
TUERCA M63 ACERO INOXIDABLE	316309	Comprar en EAN
AMPLIACION DE ROSCA MACHO M32 A HEMBRA M40 PA GRIS RAL 7035	324075	Comprar en EAN
REDUCCION DE ROSCA MACHO PG 36 A HEMBRA PG 21 LATON NIQ.	362104	Comprar en EAN

REDUCCION DE ROSCA MACHO PG 36 A HEMBRA PG 29 LATON NIQ.	362904	Comprar en EAN
REDUCCION DE ROSCA MACHO PG 36 A HEMBRA PG 29 PA/FV GRIS R.7035	362970	Comprar en EAN
AMPLIACION DE ROSCA MACHO PG 36 A HEMBRA PG 42 LATON NIQ.	364204	Comprar en EAN
AMPLIACION DE ROSCA MACHO PG 36 A HEMBRA PG 42 PA GRIS 7035	364270	Comprar en EAN
ADAPTADOR DE ROSCA MACHO M12 HEMBRA PG 7 PA/FV GRIS RAL7035	401207	Comprar en EAN
ADAPTADOR DE ROSCA MACHO M12 HEMBRA PG 9 PA/FV GRIS RAL7035	401209	Comprar en EAN
ADAPTADOR DE ROSCA MACHO PG 16 HEMBRA M25 PA/FV GRIS RAL7035	401625	Comprar en EAN
ADAPTADOR DE ROSCA MACHO M25 HEMBRA PG 16 PA/FV GRIS RAL7035	402516	Comprar en EAN
ADAPTADOR DE ROSCA MACHO M25 HEMBRA PG 21 PA/FV GRIS RAL 7035	402521	Comprar en EAN
ADAPTADOR DE ROSCA MACHO PG 29 HEMBRA M40 PA/FV GRIS RAL7035	402940	Comprar en EAN
ADAPTADOR DE ROSCA MACHO M40 HEMBRA PG 29 PA/FV GRIS RAL7035	404029	Comprar en EAN
ADAPTADOR DE ROSCA MACHO M50 HEMBRA PG 36 PA/FV GRIS RAL7035	405036	Comprar en EAN
ADAPTADOR DE ROSCA MACHO M50 HEMBRA PG 42 PA/FV GRIS RAL 7035	405042	Comprar en EAN
TAPON CABEZA REDONDA PG 7 LATON NIQUELADO	410704	Comprar en EAN
TAPON CABEZA REDONDA PG 9 LATON NIQUELADO	410904	Comprar en EAN
TAPON CABEZA REDONDA PG 11 LATON NIQUELADO	411104	Comprar en EAN
TAPON EEx e M12 CABEZA HEXAGONAL CON RANURA LATON NIQUELADO	411205	Comprar en EAN
OBTURADOR PARA PRENSAESTOPAS "CAP-TOP 1000" M12/PG 7 PA GRIS	411207	Comprar en EAN
TAPON CABEZA REDONDA PG 13 LATON NIQUELADO	411304	Comprar en EAN
OBTURADOR PARA PRENSAESTOPAS "CAP-TOP 1000" PG 16 PA GRIS	411600	Comprar en EAN
TAPON CABEZA REDONDA PG 16 LATON NIQUELADO	411604	Comprar en EAN
TAPON EEx e M16 CABEZA HEXAGONAL CON RANURA LATON NIQUELADO	411605	Comprar en EAN
OBTURADOR PARA PRENSAESTOPAS "CAP-TOP 1000" M16/PG 9 PA GRIS	411609	Comprar en EAN
OBTURADOR PARA PRENSAESTOPAS "CAP-TOP 1000" M16/PG11 PA GRIS	411611	Comprar en EAN

TAPON EEx e M20 CABEZA HEXAGONAL CON RANURA LATON NIQUELADO	412005	Comprar en EAN
OBTURADOR PARA PRENSAESTOPAS "CAP-TOP 1000" M20/PG13 PA GRIS	412013	Comprar en EAN
TAPON CABEZA REDONDA PG 21 LATON NIQUELADO	412104	Comprar en EAN
TAPON EEx e M25 CABEZA HEXAGONAL CON RANURA LATON NIQUELADO	412505	Comprar en EAN
OBTURADOR PARA PRENSAESTOPAS "CAP-TOP 1000" M25/PG21 PA GRIS	412521	Comprar en EAN
TAPON CABEZA REDONDA PG 29 LATON NIQUELADO	412904	Comprar en EAN
TAPON EEx e M32 CABEZA HEXAGONAL CON RANURA LATON NIQUELADO	413205	Comprar en EAN
OBTURADOR PARA PRENSAESTOPAS "CAP-TOP 1000" M32/PG29 PA GRIS	413229	Comprar en EAN
TAPON CABEZA REDONDA PG 36 LATON NIQUELADO	413604	Comprar en EAN
TAPON EEx e M40 CABEZA HEXAGONAL CON RANURA LATON NIQUELADO	414005	Comprar en EAN
TAPON CABEZA REDONDA PG 42 LATON NIQUELADO	414204	Comprar en EAN
TAPON CABEZA REDONDA PG 48 LATON NIQUELADO	414804	Comprar en EAN
TAPON EEx e M50 CABEZA HEXAGONAL LATON NIQUELADO	415005	Comprar en EAN
TAPON EEx e M63 CABEZA HEXAGONAL LATON NIQUELADO	416305	Comprar en EAN
TAPON EEx e CABEZA REDONDA CON RANURA M12 LATON NIQUELADO	419124	Comprar en EAN
TAPON EEx e CABEZA REDONDA CON RANURA M16 LATON NIQUELADO	419164	Comprar en EAN
TAPON EEx e CABEZA REDONDA CON RANURA M25 LATON NIQUELADO	419254	Comprar en EAN
TAPON EEx e CABEZA REDONDA CON RANURA M32 LATON NIQUELADO	419324	Comprar en EAN
TAPON EEx e CABEZA REDONDA CON RANURA M40 LATON NIQUELADO	419404	Comprar en EAN
TAPON EEx e CABEZA REDONDA CON RANURA M50 LATON NIQUELADO	419504	Comprar en EAN
REDUCCION DE ROSCA MACHO PG 42 A HEMBRA PG 36 LATON NIQ.	423604	Comprar en EAN
REDUCCION DE ROSCA MACHO PG 42 A HEMBRA PG 36 PA/FV GRIS R.7035	423670	Comprar en EAN
AMPLIACION DE ROSCA MACHO PG 42 A HEMBRA PG 48 LATON NIQ.	424884	Comprar en EAN
PRENSAESTOPAS "ECO-TOP" PG 7 PA GRIS RAL 7035	430070	Comprar en EAN

PRENSAESTOPAS "ECO-TOP" PG 16 PA GRIS RAL 7035	430160	Comprar en EAN
PRENSAESTOPAS "ECO-TOP" PG 42 PA GRIS RAL 7035	430420	Comprar en EAN
PRENSAESTOPAS "CAP-TOP" EEx i PG 11 PA AZUL RAL 5012	431106	Comprar en EAN
PRENSAESTOPAS "CAP-TOP" EEx i PG 16 PA AZUL RAL 5012	431606	Comprar en EAN
PRENSAESTOPAS "CAP-TOP" EEx e PG 16 PA NEGRO RAL 9005	431607	Comprar en EAN
PRENSAESTOPAS "CAP-TOP" EEx i PG 21 PA AZUL RAL 5012	432106	Comprar en EAN
PRENSAESTOPAS "CAP-TOP" EEx e PG 21 PA NEGRO RAL 9005	432107	Comprar en EAN
PRENSAESTOPAS "CAP-TOP" EEx i PG 29 PA AZUL RAL 5012	432906	Comprar en EAN
PRENSAESTOPAS "CAP-TOP" EEx e PG 29 PA NEGRO RAL 9005	432907	Comprar en EAN
PRENSAESTOPAS "CAP-TOP" EEx i PG 36 PA AZUL RAL 5012	433606	Comprar en EAN
PRENSAESTOPAS "CAP-TOP" EEx e PG 36 PA NEGRO RAL 9005	433607	Comprar en EAN
PRENSAESTOPAS "CAP-TOP" EEx i PG 42 PA AZUL RAL 5012	434206	Comprar en EAN
PRENSAESTOPAS "CAP-TOP" EEx e PG 42 PA NEGRO RAL 9005	434207	Comprar en EAN
PRENSAESTOPAS "CAP-TOP" EEx e PG 48 PA NEGRO RAL 9005	434807	Comprar en EAN
PRENSAESTOPAS "ECO-TOP" PG 48 PA GRIS RAL 7035	437480	Comprar en EAN
PRENSAESTOPAS "ECO-TOP" M12 PA GRIS RAL 7035	439120	Comprar en EAN
PRENSAESTOPAS "ECO-TOP" M16 PA GRIS RAL 7035	439160	Comprar en EAN
PRENSAESTOPAS "ECO-TOP" M16 PA GRIS RAL 7035	439170	Comprar en EAN
PRENSAESTOPAS "CAP-TOP" EEx i M12 PA AZUL RAL 5012	441206	Comprar en EAN
PRENSAESTOPAS "CAP-TOP" EEx e M16 PA NEGRO RAL 9005	441807	Comprar en EAN
PRENSAESTOPAS "CAP-TOP" EEx i M40 PA AZUL RAL 5012	444006	Comprar en EAN
PRENSAESTOPAS "CAP-TOP" EEx i M50 PA AZUL RAL 5012	445006	Comprar en EAN
PRENSAESTOPAS "CAP-TOP" EEx e M50 PA NEGRO RAL 9005	445007	Comprar en EAN
PRENSAESTOPAS "CAP-TOP" EEx i M63 PA AZUL RAL 5012	446306	Comprar en EAN

PRENSAESTOPAS "CAP-TOP" EEx e M63 PA NEGRO RAL 9005	446307	Comprar en EAN
REDUCCION DE ROSCA MACHO M16 A HEMBRA M12 PA/FV GRIS RAL7035	471612	Comprar en EAN
REDUCCION DE ROSCA MACHO M20 A HEMBRA M12 PA/FV GRIS RAL7035	472012	Comprar en EAN
REDUCCION DE ROSCA MACHO M20 A HEMBRA M16 PA/FV GRIS RAL7035	472016	Comprar en EAN
REDUCCION DE ROSCA MACHO M25 A HEMBRA M12 PA/FV GRIS RAL7035	472512	Comprar en EAN
REDUCCION DE ROSCA MACHO M25 A HEMBRA M16 PA/FV GRIS RAL7035	472516	Comprar en EAN
REDUCCION DE ROSCA MACHO M25 A HEMBRA M20 PA/FV GRIS RAL7035	472520	Comprar en EAN
REDUCCION DE ROSCA MACHO M32 A HEMBRA M16 PA/FV GRIS RAL7035	473216	Comprar en EAN
REDUCCION DE ROSCA MACHO M32 A HEMBRA M20 PA/FV GRIS RAL7035	473220	Comprar en EAN
REDUCCION DE ROSCA MACHO M32 A HEMBRA M25 PA/FV GRIS RAL7035	473225	Comprar en EAN
REDUCCION DE ROSCA MACHO M40 A HEMBRA M20 PA/FV GRIS RAL 7035	474020	Comprar en EAN
REDUCCION DE ROSCA MACHO M40 A HEMBRA M25 PA/FV GRIS RAL7035	474025	Comprar en EAN
REDUCCION DE ROSCA MACHO M40 A HEMBRA M32 PA/FV GRIS RAL7035	474032	Comprar en EAN
REDUCCION DE ROSCA MACHO M50 A HEMBRA M20 PA/FV GRIS RAL7035	475020	Comprar en EAN
REDUCCION DE ROSCA MACHO M50 A HEMBRA M25 PA/FV GRIS RAL7035	475025	Comprar en EAN
REDUCCION DE ROSCA MACHO M50 A HEMBRA M32 PA/FV GRIS RAL7035	475032	Comprar en EAN
REDUCCION DE ROSCA MACHO M50 A HEMBRA M40 PA/FV GRIS RAL7035	475040	Comprar en EAN
REDUCCION DE ROSCA MACHO M63 A HEMBRA M32 PA/FV GRIS RAL7035	476332	Comprar en EAN
REDUCCION DE ROSCA MACHO M63 A HEMBRA M40 PA/FV GRIS RAL7035	476340	Comprar en EAN
REDUCCION DE ROSCA MACHO M63 A HEMBRA M50 PA/FV GRIS RAL7035	476350	Comprar en EAN
REDUCCION DE ROSCA MACHO PG 48 A HEMBRA PG 36 PA/FV GRIS R. 7035	483679	Comprar en EAN
REDUCCION DE ROSCA MACHO PG 48 A HEMBRA PG 36 LATON NIQ.	483684	Comprar en EAN
REDUCCION DE ROSCA MACHO PG 48 A HEMBRA PG 42 LATON NIQ.	484284	Comprar en EAN

PRENSAESTOPAS "CAP-TOP 2000" M12 LATON NIQUELADO	511205	Comprar en EAN
PRENSAESTOPAS "CAP-TOP 2000" M16 LATON NIQUELADO	511605	Comprar en EAN
PRENSAESTOPAS "CAP-TOP 2000" M20 LATON NIQUELADO	512005	Comprar en EAN
PRENSAESTOPAS "CAP-TOP 2000" M25 LATON NIQUELADO	512505	Comprar en EAN
PRENSAESTOPAS "CAP-TOP 2000" M32 LATON NIQUELADO	513205	Comprar en EAN
PRENSAESTOPAS "CAP-TOP 2000" M40 LATON NIQUELADO	514005	Comprar en EAN
PRENSAESTOPAS "CAP-TOP 2000" M50 LATON NIQUELADO	515005	Comprar en EAN
PRENSAESTOPAS "CAP-TOP 2000" M63 LATON NIQUELADO	516305	Comprar en EAN
CODO 90º PG 9 METAL LIGERO NIQUELADO	570955	Comprar en EAN
CODO 90º PG 11 METAL LIGERO NIQUELADO	571155	Comprar en EAN
CODO 90º PG 13 METAL LIGERO NIQUELADO	571355	Comprar en EAN
CODO 90º M16 METAL LIGERO NIQUELADO	571654	Comprar en EAN
CODO 90º PG 16 METAL LIGERO NIQUELADO	571655	Comprar en EAN
CODO 90º M20 METAL LIGERO NIQUELADO	572054	Comprar en EAN
CODO 90º PG 21 METAL LIGERO NIQUELADO	572155	Comprar en EAN
CODO 90º M25 METAL LIGERO NIQUELADO	572554	Comprar en EAN
CODO 90º PG 29 METAL LIGERO NIQUELADO	572955	Comprar en EAN
CODO 90º M32 METAL LIGERO NIQUELADO	573254	Comprar en EAN
CODO 90º M40 METAL LIGERO NIQUELADO	574054	Comprar en EAN
CODO 90º PG 9 PA GRIS RAL 7035	580970	Comprar en EAN
CODO 90º PG 11 PA GRIS RAL 7035	581170	Comprar en EAN
CODO 90º PG 13 PA GRIS RAL 7035	581370	Comprar en EAN
CODO 90º PG 16 PA GRIS RAL 7035	581670	Comprar en EAN
CODO 90º M16 PA GRIS RAL 7035	581675	Comprar en EAN
CODO 90º M20 PA GRIS RAL 7035	582075	Comprar en EAN

CODO 90º PG 21 PA GRIS RAL 7035	582170	Comprar en EAN
CODO 90º M25 PA GRIS RAL 7035	582575	Comprar en EAN
CODO 90º PG 29 PA GRIS RAL 7035	582970	Comprar en EAN
CODO 90º M32 PA GRIS RAL 7035	583275	Comprar en EAN
CODO 90º M40 PA GRIS RAL 7035	584075	Comprar en EAN
PRENSAESTOPAS "NORMADIX" PG 13 LATON NIQUELADO	601304	Comprar en EAN
PRENSAESTOPAS "NORMADIX" PG 29 LATON NIQUELADO	602904	Comprar en EAN
PRENSAESTOPAS "NORMADIX" PG 36 LATON NIQUELADO	603604	Comprar en EAN
PRENSAESTOPAS "NORMADIX" PG 42 LATON NIQUELADO	604204	Comprar en EAN
PRENSAESTOPAS "NORMADIX" M12 LATON NIQUELADO	605124	Comprar en EAN
PRENSAESTOPAS "NORMADIX" M16 LATON NIQUELADO	605164	Comprar en EAN
PRENSAESTOPAS "NORMADIX" M20 LATON NIQUELADO	605204	Comprar en EAN
PRENSAESTOPAS "NORMADIX" M25 LATON NIQUELADO	605254	Comprar en EAN
PRENSAESTOPAS "NORMADIX" M32 LATON NIQUELADO	605324	Comprar en EAN
PRENSAESTOPAS "NORMADIX" M40 LATON NIQUELADO	605404	Comprar en EAN
PRENSAESTOPAS "NORMADIX" M50 LATON NIQUELADO	605504	Comprar en EAN
PRENSAESTOPAS "NORMADIX" M63 LATON NIQUELADO	605634	Comprar en EAN
PRENSAESTOPAS "CAP-TOP 2000" PG07 LATON NIQUELADO	640704	Comprar en EAN
PRENSAESTOPAS "CAP-TOP 2000" PG09 LATON NIQUELADO	640904	Comprar en EAN
PRENSAESTOPAS "CAP-TOP 2000" PG11 LATON NIQUELADO	641104	Comprar en EAN
PRENSAESTOPAS "CAP-TOP 2000" PG13 LATON NIQUELADO.	641304	Comprar en EAN
PRENSAESTOPAS "CAP-TOP 2000" PG16 LATON NIQUELADO	641604	Comprar en EAN
PRENSAESTOPAS "CAP-TOP 2000" PG21 LATON NIQUELADO	642104	Comprar en EAN
PRENSAESTOPAS "CAP-TOP 2000" PG29 LATON NIQUELADO	642904	Comprar en EAN

PRENSAESTOPAS "CAP-TOP 2000" PG36 LATON NIQUELADO	643604	Comprar en EAN
PRENSAESTOPAS "CAP-TOP 2000" PG42 LATON NIQUELADO	644204	Comprar en EAN
PRENSAESTOPAS "CAP-TOP 2000" PG48 LATON NIQUELADO	644804	Comprar en EAN
ADAPTADOR DE ROSCA MACHO PG 7 A HEMBRA M12 LATON NIQUELADO	800712	Comprar en EAN
ADAPTADOR DE ROSCA MACHO PG 9 A HEMBRA M16 LATON NIQUELADO	800916	Comprar en EAN
ADAPTADOR DE ROSCA MACHO PG 11 A HEMBRA M16 LATON NIQUELADO	801116	Comprar en EAN
ADAPTADOR DE ROSCA MACHO M12 A HEMBRA PG 7 LATON NIQUELADO	801207	Comprar en EAN
ADAPTADOR DE ROSCA MACHO M12 A HEMBRA PG 9 LATON NIQUELADO	801209	Comprar en EAN
ADAPTADOR DE ROSCA MACHO PG 13 A HEMBRA M20 LATON NIQUELADO	801320	Comprar en EAN
ADAPTADOR DE ROSCA MACHO M16 A HEMBRA PG 9 LATON NIQUELADO	801609	Comprar en EAN
ADAPTADOR DE ROSCA MACHO M16 A HEMBRA PG 11 LATON NIQUELADO	801611	Comprar en EAN
ADAPTADOR DE ROSCA MACHO PG 16 A HEMBRA M25 LATON NIQUELADO	801625	Comprar en EAN
ADAPTADOR DE ROSCA MACHO M20 A HEMBRA PG 11 LATON NIQUELADO	802011	Comprar en EAN
ADAPTADOR DE ROSCA MACHO M20 A HEMBRA PG 13 LATON NIQUELADO	802013	Comprar en EAN
ADAPTADOR DE ROSCA MACHO M20 A HEMBRA PG 16 LATON NIQUELADO	802016	Comprar en EAN
ADAPTADOR DE ROSCA MACHO PG 21 A HEMBRA M32 LATON NIQUELADO	802132	Comprar en EAN
ADAPTADOR DE ROSCA MACHO M25 A HEMBRA PG 21 LATON NIQUELADO	802521	Comprar en EAN
ADAPTADOR DE ROSCA MACHO PG 29 A HEMBRA M40 LATON NIQUELADO	802940	Comprar en EAN
ADAPTADOR DE ROSCA MACHO M32 A HEMBRA PG 29 LATON NIQUELADO	803229	Comprar en EAN
ADAPTADOR DE ROSCA MACHO PG 36 A HEMBRA M50 LATON NIQUELADO	803650	Comprar en EAN
ADAPTADOR DE ROSCA MACHO M40 A HEMBRA PG 36 LATON NIQUELADO	804036	Comprar en EAN
ADAPTADOR DE ROSCA MACHO PG 42 A HEMBRA M63 LATON NIQUELADO	804263	Comprar en EAN
ADAPTADOR DE ROSCA MACHO M50 A HEMBRA PG 36 LATON NIQUELADO	805036	Comprar en EAN

ADAPTADOR DE ROSCA MACHO M50 A HEMBRA PG 42 LATON NIQUELADO	805042	Comprar en EAN
ADAPTADOR DE ROSCA MACHO M63 A HEMBRA PG 48 LATON NIQUELADO	806348	Comprar en EAN
PRENSAESTOPAS "EXADIN" BRIDA PG 9 LATON NIQUELADO	80904	Comprar en EAN
PRENSAESTOPAS "EXADIN" BRIDA PG 11 LATON NIQUELADO	81104	Comprar en EAN
PRENSAESTOPAS "EXADIN" BRIDA M12 LATON NIQUELADO	81205	Comprar en EAN
PRENSAESTOPAS "EXADIN" BRIDA PG 13 LATON NIQUELADO	81304	Comprar en EAN
PRENSAESTOPAS "EXADIN" BRIDA PG 16 LATON NIQUELADO	81604	Comprar en EAN
PRENSAESTOPAS "EXADIN" BRIDA M16 LATON NIQUELADO	81605	Comprar en EAN
PRENSAESTOPAS "EXADIN" BRIDA M20 LATON NIQUELADO	82005	Comprar en EAN
PRENSAESTOPAS "EXADIN" BRIDA M20 LATON NIQUELADO	82006	Comprar en EAN
PRENSAESTOPAS "EXADIN" BRIDA PG 21 LATON NIQUELADO	82104	Comprar en EAN
PRENSAESTOPAS "EXADIN" BRIDA M25 LATON NIQUELADO	82505	Comprar en EAN
PRENSAESTOPAS "EXADIN" BRIDA PG 29 LATON NIQUELADO	82904	Comprar en EAN
PRENSAESTOPAS "EXADIN" BRIDA M32 LATON NIQUELADO	83205	Comprar en EAN
PRENSAESTOPAS "EXADIN" BRIDA PG 36 LATON NIQUELADO	83604	Comprar en EAN
PRENSAESTOPAS "EXADIN" BRIDA M40 LATON NIQUELADO	84005	Comprar en EAN
PRENSAESTOPAS "EXADIN" BRIDA PG 42 LATON NIQUELADO	84204	Comprar en EAN
PRENSAESTOPAS "EXADIN" BRIDA PG 48 LATON NIQUELADO	84804	Comprar en EAN
TUERCA GAS 1" LATON NIQUELADO	851004	Comprar en EAN
TUERCA GAS 1 1/2" LATON NIQUELADO	851124	Comprar en EAN
TUERCA GAS 1 1/4" LATON NIQUELADO	851144	Comprar en EAN
TUERCA GAS 1/2" LATON NIQUELADO	851204	Comprar en EAN
AMPLIACION DE ROSCA MACHO M12 A HEMBRA M16 LATON NIQUELADO	851216	Comprar en EAN
TUERCA GAS 1/4" LATON NIQUELADO	851404	Comprar en EAN

REDUCCION DE ROSCA MACHO M16 A HEMBRA M12 LATON NIQUELADO	851612	Comprar en EAN
AMPLIACION DE ROSCA MACHO M16 A HEMBRA M20 LATON NIQUELADO	851620	Comprar en EAN
TUERCA GAS 2" LATON NIQUELADO	852004	Comprar en EAN
REDUCCION DE ROSCA MACHO M20 A HEMBRA M12 LATON NIQUELADO	852012	Comprar en EAN
REDUCCION DE ROSCA MACHO M20 A HEMBRA M16 LATON NIQUELADO	852016	Comprar en EAN
AMPLIACION DE ROSCA MACHO M20 A HEMBRA M25 LATON NIQUELADO	852025	Comprar en EAN
TUERCA GAS 2 1/2" LATON NIQUELADO	852124	Comprar en EAN
REDUCCION DE ROSCA MACHO M25 A HEMBRA M16 LATON NIQUELADO	852516	Comprar en EAN
REDUCCION DE ROSCA MACHO M25 A HEMBRA M20 LATON NIQUELADO	852520	Comprar en EAN
AMPLIACION DE ROSCA MACHO M25 A HEMBRA M32 LATON NIQUELADO	852532	Comprar en EAN
REDUCCION DE ROSCA MACHO M32 A HEMBRA M20 LATON NIQUELADO	853220	Comprar en EAN
REDUCCION DE ROSCA MACHO M32 A HEMBRA M25 LATON NIQUELADO	853225	Comprar en EAN
AMPLIACION DE ROSCA MACHO M32 A HEMBRA M40 LATON NIQUELADO	853240	Comprar en EAN
TUERCA GAS 3/4" LATON NIQUELADO	853404	Comprar en EAN
TUERCA GAS 3/8" LATON NIQUELADO	853804	Comprar en EAN
REDUCCION DE ROSCA MACHO M40 A HEMBRA M25 LATON NIQUELADO	854025	Comprar en EAN
REDUCCION DE ROSCA MACHO M40 A HEMBRA M32 LATON NIQUELADO	854032	Comprar en EAN
AMPLIACION DE ROSCA MACHO M40 A HEMBRA M50 LATON NIQUELADO	854050	Comprar en EAN
REDUCCION DE ROSCA MACHO M50 A HEMBRA M32 LATON NIQUELADO	855032	Comprar en EAN
REDUCCION DE ROSCA MACHO M50 A HEMBRA M40 LATON NIQUELADO	855040	Comprar en EAN
AMPLIACION DE ROSCA MACHO M50 A HEMBRA M63 LATON NIQUELADO	855063	Comprar en EAN
TUERCA GAS 5/8" LATON NIQUELADO	855804	Comprar en EAN
REDUCCION DE ROSCA MACHO M63 A HEMBRA M40 LATON NIQUELADO	856340	Comprar en EAN
REDUCCION DE ROSCA MACHO M63 A HEMBRA M50 LATON NIQUELADO	856350	Comprar en EAN

PRENSAESTOPAS CM EEx e PG 11 LATON BRUTO	871000	Comprar en EAN
PRENSAESTOPAS CM EEx e PG 13 LATON BRUTO	871200	Comprar en EAN
PRENSAESTOPAS CM EEx e PG 16 LATON BRUTO	871400	Comprar en EAN
PRENSAESTOPAS CM EEx e PG 21 LATON BRUTO	871800	Comprar en EAN
PRENSAESTOPAS CM EEx e PG 36 LATON BRUTO	873000	Comprar en EAN
PRENSAESTOPAS CM EEx e PG 42 LATON BRUTO	873500	Comprar en EAN
PRENSAESTOPAS GAS 1" LATON NIQUELADO	891004	Comprar en EAN
PRENSAESTOPAS GAS 1 1/2" LATON NIQUELADO	891124	Comprar en EAN
PRENSAESTOPAS GAS 1 1/4" LATON NIQUELADO	891144	Comprar en EAN
PRENSAESTOPAS GAS 1 1/8" LATON NIQUELADO	891184	Comprar en EAN
PRENSAESTOPAS GAS 1/2" LATON NIQUELADO	891204	Comprar en EAN
PRENSAESTOPAS GAS 1/4" LATON NIQUELADO	891404	Comprar en EAN
PRENSAESTOPAS GAS 2" LATON NIQUELADO	892004	Comprar en EAN
PRENSAESTOPAS GAS 3/4" LATON NIQUELADO	893404	Comprar en EAN
PRENSAESTOPAS GAS 3/8" LATON NIQUELADO	893804	Comprar en EAN
PRENSAESTOPAS GAS 5/8" LATON NIQUELADO	895804	Comprar en EAN
ADAPTADOR DE ROSCA MACHO PG 16 A HEMBRA M20 LATON NIQUELADO	901620	Comprar en EAN
ADAPTADOR DE ROSCA MACHO PG 21 A HEMBRA M25 LATON NIQUELADO	902125	Comprar en EAN
ADAPTADOR DE ROSCA MACHO M25 A HEMBRA PG 13 LATON NIQUELADO	902513	Comprar en EAN
ADAPTADOR DE ROSCA MACHO M25 A HEMBRA PG 16 LATON NIQUELADO	902516	Comprar en EAN
ADAPTADOR DE ROSCA MACHO M32 A HEMBRA PG 16 LATON NIQUELADO	903216	Comprar en EAN
ADAPTADOR DE ROSCA MACHO M32 A HEMBRA PG 21 LATON NIQUELADO	903221	Comprar en EAN
ADAPTADOR DE ROSCA MACHO M40 A HEMBRA PG 21 LATON NIQUELADO	904021	Comprar en EAN
ADAPTADOR DE ROSCA MACHO M40 A HEMBRA PG 29 LATON NIQUELADO	904029	Comprar en EAN
ADAPTADOR DE ROSCA MACHO M63 A HEMBRA PG 36 LATON NIQUELADO	906336	Comprar en EAN

ADAPTADOR DE ROSCA MACHO M63 A HEMBRA PG 42 LATON NIQUELADO	906342	Comprar en EAN
PRENSAESTOPAS "CAP-TOP" PG 7 PA GRIS RAL 7001	930770	Comprar en EAN
PRENSAESTOPAS "CAP-TOP" PG 13 PA GRIS RAL 7001	931370	Comprar en EAN
PRENSAESTOPAS "CAP-TOP" PG 36 PA GRIS RAL 7001	933670	Comprar en EAN
PRENSAESTOPAS "CAP-TOP" PG 42 PA GRIS RAL 7001	934270	Comprar en EAN
PRENSAESTOPAS "CAP-TOP" PG 48 PA GRIS RAL 7001	934870	Comprar en EAN
JUNTA PLANA DE ESTANQUEIDAD PARA PG 7 PERBUNAN	980620	Comprar en EAN
JUNTA PLANA DE ESTANQUEIDAD PARA PG 9 PERBUNAN	980820	Comprar en EAN
JUNTA PLANA DE ESTANQUEIDAD PARA PG 11 PERBUNAN	981020	Comprar en EAN
JUNTA PLANA DE ESTANQUEIDAD PARA PG 13 PERBUNAN	981220	Comprar en EAN
JUNTA PLANA DE ESTANQUEIDAD PARA PG 16 PERBUNAN	981420	Comprar en EAN
JUNTA PLANA DE ESTANQUEIDAD PARA PG 21 PERBUNAN	981820	Comprar en EAN
JUNTA PLANA DE ESTANQUEIDAD PARA PG 29 PERBUNAN	982420	Comprar en EAN
JUNTA PLANA DE ESTANQUEIDAD PARA PG 36 PERBUNAN	983020	Comprar en EAN
JUNTA PLANA DE ESTANQUEIDAD PARA PG 42 PERBUNAN	983520	Comprar en EAN
JUNTA PLANA DE ESTANQUEIDAD PARA PG 48 PERBUNAN	984020	Comprar en EAN